

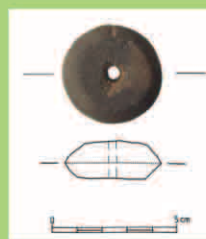
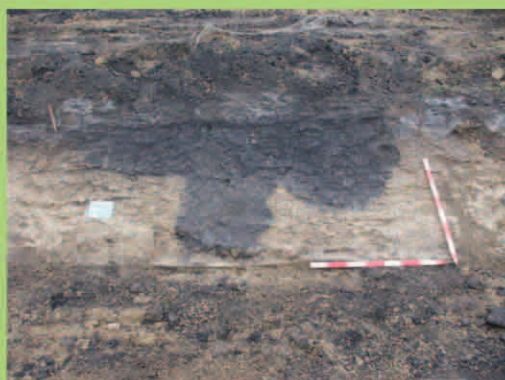
Archeologické výzkumy provedené tzv. na zelené louce

Obecně prospěšná společnost Archeo Sever o. p. s. realizovala v roce 2014 také archeologické výzkumy v souvislosti s projekty stavební či těžební činnosti mimo městskou zástavbu. V takových případech mluvíme o plošných archeologických odkryvech uskutečněných tzv. na zelené louce.

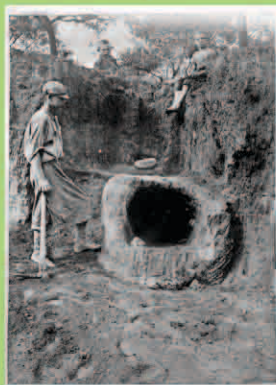


Výstavbě nové haly na výrobu součástek do automobilového průmyslu v Chabařovicích u Ústí nad Labem předcházela záchraný archeologický výzkum na ploše cca 100 x 100 m, díky němuž byly objeveny stopy po pravěkém osídlení ze starší doby římské (staré kolem 2 000 let).

Zbytky stop po sídlišti se ukázaly až po odstranění svrchní vrstvy ornice a projevovaly se jako menší jámy zaplněné tmavší hlínou na rozdíl od okolní zeminy. V době života vesnice sloužily tyto jámy např. pro stavbu chat. Po opuštění vesnice se tyto jámy staly odpadními a jejich obsahem se staly nejrůznější druhy archeologických artefaktů (části keramických nádob, přeslenů na spřádání nití, mlecích kamenů na obilí apod.).



Kromě toho jsme ještě při výzkumu objevili pozůstatky po výrobě surového železa. Toto však nebylo ani takovým překvapením, protože se s podobným jevem setkaly již předchozí generace archeologů v dnes již neexistující vesnici Vyklice.



Zdroj: Digitální archiv Archeologického ústavu AV ČR, v. v. i. Praha.

Při výzkumu v Chabařovicích jsme narazili na větší zahloubení v zemi, u jejíž stěny se nacházela vlastní hutnická pec se zbytky odpadu v podobě hutnické strusky.



Kresebná rekonstrukce podoby hutnické dílny ze starší doby římské, vycházející z poznatků učiněných na mnoha archeologických výzkumech na území České republiky (zdroj: Archeologie pravěkých Čech, 8. díl, 2008).

