

Rekonstrukce střech panelových domů – hydroizolační fólie



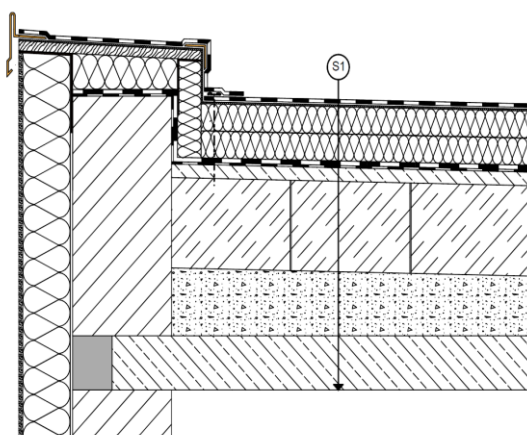
PRO JAKÉ STŘECHY JE TO VHODNÉ

Hydroizolační fólii na bázi měkčeného PVC je možné použít k sanaci zavlhlých souvrství, k revitalizaci střechy bez odstranění původních vrstev, ale i v případě, kdy je požadavek na kompletní odstranění stávajících vrstev a provedení nového střešního pláště. Návrh skladby se odvíjí od provedení kontrolních sond do souvrství, odběru vzorků a ověření vlhkosti a následně od zhotovení tepelně technického výpočtu. Pokladní konstrukce musí být také ověřena z hlediska její únosnosti pro mechanické kotvení výtažnými zkouškami. V případě, že není možno hydroizolaci mechanicky kotvit, je možné ji lepit či provést vakuové kotvení ev. přitížení (náročné na vysokých budovách).

TYPICKÁ SKLADBA

- Hydroizolační fólie na bázi měkčeného PVC tl. 1,5 mm
- Separální textilie plošné hmotnosti 300 g/m²
- Tepelná izolace rovné desky EPS 100 S tl. 80 mm
- Tepelná izolace rovné desky EPS 100 S tl. 100 mm
- Původní souvrství asfaltových pásů – vyspravené nerovnosti, prořezané boule
- Původní vrstvy (betonové mazaniny, škvárové násypy, plynosilikátové tvárnice aj.)
- Železobetonový stropní panel

SKLADBA V ŘEZU



ZÁRUKA, ŽIVOTOST, ÚDRŽBA

Záruka: na hydroizolaci běžně 10 let

Životnost: pohybuje se od 15 do 30 let; záleží na technickém řešení, provedení detailů, skladbě a pravidelné údržbě

Údržba: kontrola čistoty plochy, vtoků, žlabů a svodů, kontrola spojů v ploše, kontrola napojení na detaily (roh, kouty), kontrola spojů oplechování, kontrola tmelení lišt, kotvení krytiny a všech souvisejících prvcích

KLADY A ZÁPORY

+	-
<ul style="list-style-type: none">• Pokládka za různých klimatických podmínek	<ul style="list-style-type: none">• Nižší odolnost mechanickému poškození oproti asfaltovým pásům
<ul style="list-style-type: none">• Snazší zpracování – v jedné vrstvě, tenký materiál	<ul style="list-style-type: none">• Obtížnější detekce porušených míst
<ul style="list-style-type: none">• Nízká hmotnost a nízký faktor difúzního odporu	<ul style="list-style-type: none">• Často nemožná oprava po delším časovém intervalu (např. 10 let)
<ul style="list-style-type: none">• Kompletační a tvarové prvky• Odolné UV záření	



