

Hydroizolace bazénů

Když se řekne bazén, mnozí z nás si představí vybetonovanou konstrukci v zemi s modrými kachlíky nebo plechová či laminátová tělesa různých tvarů. Ale bazény nejsou jen dlaždičky. Do nově budovaného či rekonstruovaného bazénu lze s výhodou použít speciálních fólií, které zajistí stejnou, ne-li lepší funkci než kachlíky na lepidle nebo stěrka.

VLASTNOSTI

Bazénové fólie se nejčastěji vyrábí z měkčeného PVC s výztužnou vložkou z polyesterových vláken v tloušťce 1,5 mm v různých barevných úpravách. Na svém povrchu jsou opatřeny speciálním lakem, který zvyšuje jejich odolnost proti mechanickému poškození, zabraňuje usazování nečistot a zajišťuje stálobarevnost. Fólie jsou UV stabilní, zdravotně nezávadné a odolné chlorované vodě do teploty až 32°C. Jako střešní fólie z měkčeného PVC nesmí přijít do styku s asfaltem, oleji, rozpouštědly a jinými plastovými výrobky.

POŽADAVKY

Úspěch pokládky bazénové fólie závisí na kvalitě podkladní konstrukce. Není důležité, zda je podkladem beton, ocelový plášť, dlaždice nebo umělá hmota, ale základem jsou hladké a rovné plochy bez ostrých hran a výstupků. Toho docílíme podložním fólie separační geotextilií o plošné hmotnosti min 300 g/m², případně lze provést kompletní vystěrkování. Instalaci fólie lze přitom provádět na vlhký i mokrý podklad, který musí být předem desinfikován. Desinfekcí by měla projít i podkladní textilie.

REALIZACE

Upevnění k podkladu probíhá pomocí poplastovaných profilů umístěných při okraji bazénu, na dně a v každém rohu. V ploše se pásy fólie spojují horkovzdušně s přesahem 100 mm. Po ukončení svařování následuje zkouška těsnosti jehlou a uzavření spojů zálivkou. Pokud se bazénu vyskytuje schodiště, opracování probíhá rovněž pomocí poplastovaných lišt. Nejprve se na ně navaří fólie ze stěn bazénu, poté se pokládají pruhy na stupně. Pokládka začíná od dolního k hornímu stupni. Následně se navařují pruhy protiskluzové fólie tl. 2,0 mm. Veškeré (vtoky, trysky, osvětlení, madla, zábradlí) se k fólii upevňují po dokončení izolace na principu pevné a volné příruby. Osazení musí být přesné, aby bylo vodotěsné. Bazén se napouští zhruba po hodině od provedení posledního zálivkového spoje a probíhá pozvolna, aby došlo k vypnutí fólie do všech míst.

FÓLIE PO LETECH UŽÍVÁNÍ

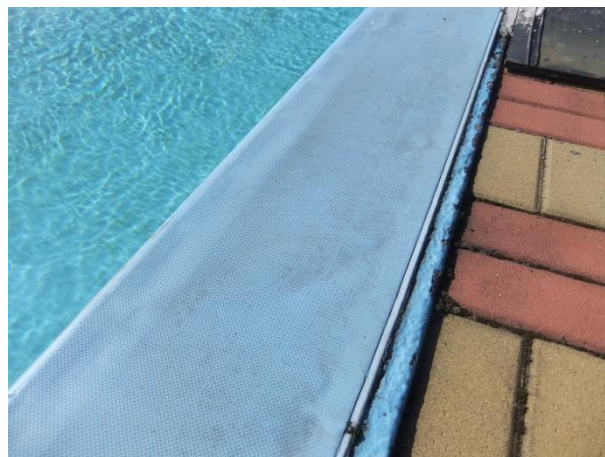
Bazény z fólií jsou určeny pro všechny běžné vodní aktivity. Fóliový bazén bude sloužit stejně dobře rekreaci jako náročnému provozu koupališť a bazénových hal. Příkladem takového užití je např. koupaliště Koldům v Litvínově. Hlavní plavecký bazén prošel rekonstrukcí v roce 2005 a fólie jsou prověřeny několikaletým provozem (*obr. 1*). Oprava spočívala ve vyspravení ploch, položení podkladní textilie spleené ve spojích a nové izolaci. Byla použita fólie na bázi termoplastických polyolefinů (Sarnafil). Svislá plocha byla na podklad lepena, vodorovná plocha byla položena na volno. Součástí prací bylo také

opracování přístupových schodišť fólií s protiskluzovým dezénem, vyizolování žlabu, osazení vtoků, žebříků a mřížek. Následující rok prošly rekonstrukcí také dětské bazény a brouzdaliště (obr. 3 a 4). Zde již byla použita fólie z měkčeného PVC. Na schodištích a přístupových místech je opět nalepena protiskluzová vrstva. Touto vrstvou je opatřen i celý obvod bazénů (obr. 2). Dětské bazény jsou navíc doplněny o designové prvky (zvířata na dně a na stěnách bazénu – obr. 5 a 6).

Z obrázků 7-9 je patrné, že se na povrchu fólií projevil zub času a nedostatečná údržba. Ale to nemění fakt, že fólie jsou stále funkční a odolné veškerým projevům klimatu i lidského působení. Fólie se dobře udržují a lehce opravují v případě poškození. To se nám ostatně potvrdilo i při nedávné havárii bazénu, kdy došlo k napuštění místa pod fólií vlivem špatně proudící trysky (obr. 10). Fólie musela být rozříznuta (obr. 11), aby voda mohla odtéci a místo se opravilo záplatou (obr. 12).



Obr. 1 – Plavecký bazén



Obrázek 2 – Protiskluzová vrstva



Obr. 3 – Dětský bazén před realizací



Obr. 4 – Dětský bazén po realizaci



Obr. 5 – Dětský bazén se skluzavkou



Obr. 6 – Detail designového prvku



Obr. 7 - Odtok



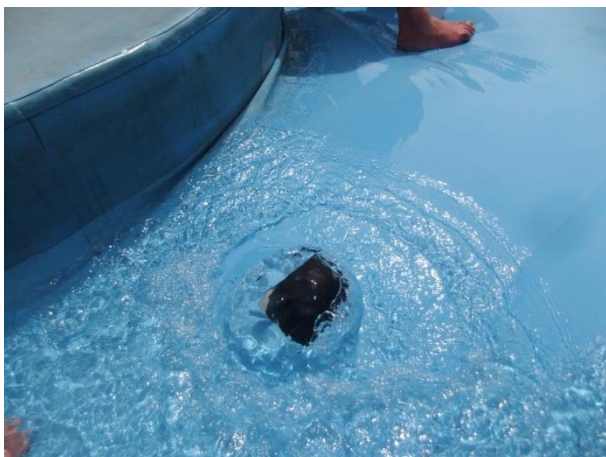
Obr. 8 – Tryska brouzdaliště



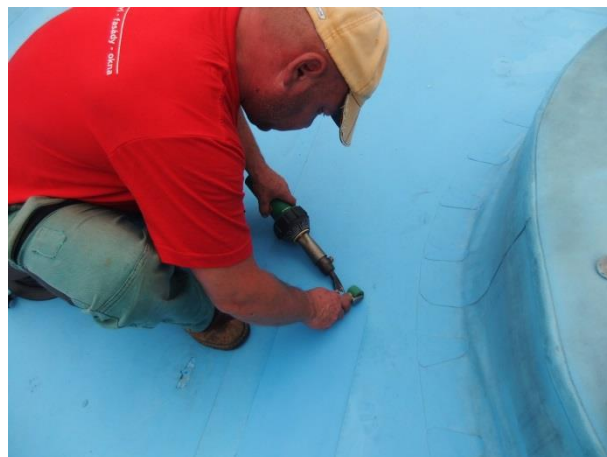
Obr. 9 – Přístupové schodiště



Obr. 10 – Havárie, vyboulení fólie



Obr. 11 – Havárie, rozříznutí fólie



Obr. 12 – Havárie, záplata

ÚDRŽBA

Údržba by měla probíhat stejně jako u střech, alespoň dvakrát do roka – před sezónou a po sezóně. Důležité je zazimování a čištění bazénových ploch, ošetřovány by měly být hlavně místa u hladiny a v okolí trysek. K čištění postačí navlhčená houba popř. trocha saponátu. Pokud toto opatření není dostačující, je třeba kontaktovat výrobce a konzultovat s ním vhodný způsob odstranění nečistot. Stejně postupujeme i v případě dezinfekce vody, i když jsou fólie zpravidla odolné běžným chemickým přípravkům. Důležité upozornění na závěr: každý výrobce fólie má své zásady aplikace i užívání, které je nutné dodržovat.

V Litvínově, dne 15.10.2013

za společnost Hipos s.r.o.
Ing. Michaela Benková
technický manažer