

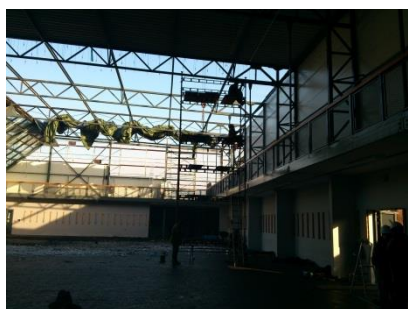
Rekonstrukce střešního pláště

Beroun – Karla Čapka 1482



POPIS

Multifunkční sportovní hala EDEN se nachází na okraji města Beroun. V roce 2012 zastihl sportovní centrum požár, který halu poškodil z 1/3 plochy. Následky požáru odnesla i střešní konstrukce, která do doby realizace byla provizorně zakryta plachtou. Proto bylo nutné jednat rychle. Společnost **Hipos, s.r.o.** byla k tomuto úkolu přizvána a zhostila se ho s grácií.



Střecha v místě požáru



Ohořelé části střešního pláště



Zakrytí plachtou

PŘÍPRAVNÉ PRÁCE

Pro rekonstrukci střešního pláště nebyl zpracováván projekt, respektive bylo dodáno pár detailů, které bohužel k realizaci nebyly dostačující. Pracovníci společnosti **Hipos s.r.o.** se vydali na prohlídku střešního pláště, aby provedli sondu do souvrství a zjistili skladbu střechy (původní souvrství). Nové souvrství pak vycházelo ze stejné skladby, jaká byla původně.

PŮVODNÍ SOUVRSTVÍ		
Vrstva	Funkce	Tloušťka (mm)
Evalon	Hydroizolační	Cca 2,0
Pěnový polystyren	Tepelně izolační	280
PE fólie	Parotěsná	-
Trapézový plech	Nosná	-

NOVÁ SOUVRSTVÍ		
Vrstva	Funkce	Tloušťka (mm)
Evalon GV	Hydroizolační	2,1
Pěnový polystyren	Tepelně izolační	280
PE fólie	Parotěsná	0,2
Trapézový plech	Nosná	-



Sonda 1 - fólie



Sonda 2 – tepelná izolace



Obrázek 1 - parozábrana

Dále bylo provedeno kompletní zaměření, zakreslení a fotodokumentace. Příprava byla upozorněna na kritické detaily, které se následně musely zpracovat. Jednalo se o detaily napojení hydroizolace u prosklené stěny, napojení na atiku a ukončení u žlabu. Součástí práce připraváře bylo také vyhotovit kotevní plán pro danou střechu.

REALIZACE

Rekonstrukce střešního pláště byla započata demontáží původních vrstev hydroizolace, tepelné izolace i parozábrany z plochy střechy. Izolace a klempířské prvky na atice zůstaly ponechány stejně jako klempířský prvek u skleněné části. Ten byl pouze demontován a uložen pro opětovnou montáž.

Stávající trapézový plech musel být očištěn od pozůstatků požáru (sklo, spálené vrstvy střešního pláště) a doplněn do místa, kde byl požárem zcela zničen. Dodávku nového trapézového plechu společnost **Hipos s.r.o.** neprováděla. Další práce ale již byly výhradně její dominantou:

- Provedení parotěsné zábrany z PE fólie tl. 0,2 mm lepené ve spojích oboustranně lepicí páskou a její svislé ukončení na výšku tepelné izolace
- Pokládka tepelné izolace z EPS 100 S tl. 280 mm ve dvou vrstvách
- Pokládka hydroizolační vrstvy – Evalon GV tl. 2,1 mm – svaření a mechanické kotvení do trapézového plechu
- Napojení hydroizolace na klempířské prvky u prosklené stěny

- Napojení hydroizolace na původní konstrukci atiky – očištění stávající hydroizolace a napojení nové fólie
- Napojení hydroizolace na okapnici u žlabu
- Montáž nového hranatého žlabu a svodu v místě požáru

FOTODOKUMENTACE Z PRŮBĚHU REALIZACE



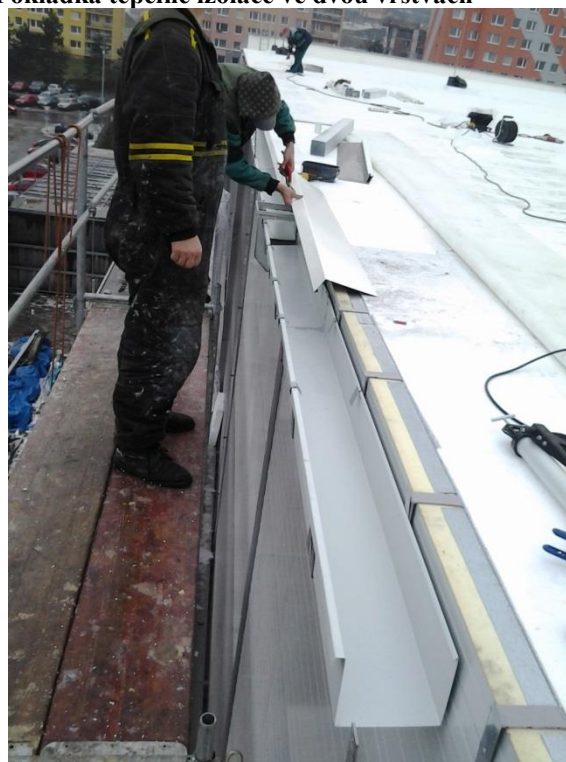
Montáž parozábrany



Pokládka tepelné izolace ve dvou vrstvách



Montáž žlabu



Montáž okapnice



Dokončená střecha - pohled



Dokončená střecha – prosklená stěna



Dokončená střecha – atika



Dokončená střecha - žlab

ZÁVĚR

Střešní pláště mohou vykazovat různé poruchy. Ať se jedná o defekty vzniklé stářím, špatným provedením či způsobené jakoukoli katastrofou, vždy je nutné řešit nový návrh komplexně s veškerými návaznostmi (průzkum, sonda, požadavky investora, zpracování detailů a kotevního plánu, kontrola při provádění). Jen tak je možné zajistit dlouhodobou a spolehlivou funkci střechy. Rekonstrukce střešního pláště haly EDEN v Berouně byla názornou ukázkou takového řešení a práce realizační firmy, především jejích duchaplných zaměstnanců, kteří čas od času musí zastoupit i práci projektantů.

V Litvínově dne 4.3.2013

za společnost Hipos s.r.o.
Ing. Michaela Benková
technický manažer