

Vakuové kotvení Protan



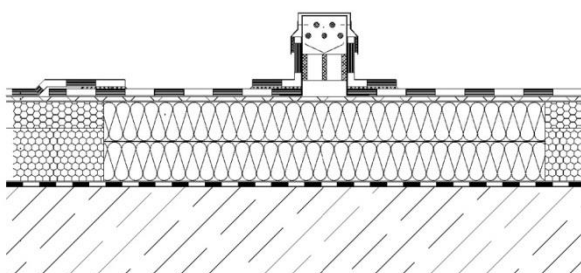
PRO JAKÉ STŘECHY JE TO VHODNÉ

Vakuové kotvení je vhodné pro střechy novostaveb i pro rekonstrukce bez odstranění původních vrstev. Používá se všude tam, kde je požadavek na vzduchotěsnost skladby či neperforaci parozábrany (např. nad vlhkými provozy) a tam, kde není možné hydroizolaci mechanicky kotvit (např. vrstvy škváry a násypu, nedostatečná únosnost podkladu nebo velké tloušťky tepelných izolací). Návrh skladby střešního pláště musí být prověřen tepelně technickým výpočtem.

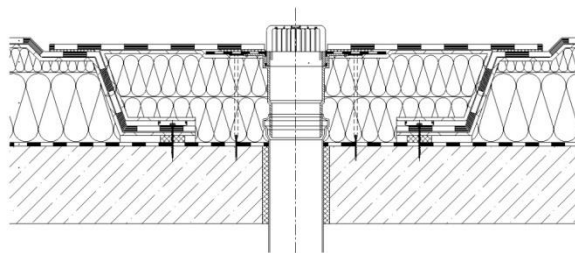
TYPICKÁ SKLADBA

- Hydroizolační fólie na bázi měkčeného PVC tl. 1,6 mm určená k vakuovému kotvení
- Separální textilie plošné hmotnosti 300 g/m²
- Tepelná izolace rovné desky EPS 100 S tl. 80 mm
- Tepelná izolace rovné desky EPS 100 S tl. 80 mm
- Původní souvrství asfaltových pásů částečně vyspravené – prořezané boule a nerovnosti
- Původní vrstvy (betonové mazaniny, škvárové násypy, plynosilikátové tvárnice aj.)
- Železobetonový stropní panel

SKLADBA V ŘEZU



Obr. 1 – Vakuový ventil



Obr. 2 – Řešení u vtoku

ZÁRUKA, ŽIVOTOST, ÚDRŽBA

Záruka: na hydroizolaci běžně 10 let

Životnost: pohybuje se od 20 do 30 let; záleží na technickém řešení, provedení detailů, skladba a pravidelné údržbě

Údržba: kontrola čistoty plochy, kontrola spojů oplechování, kontrola tmelení lišt, funkčnost vakuových ventilů – krytina musí být stále přisáta k podkladu, kontrola napojení fólie v detailech

KLADY A ZÁPORY

+	-
<ul style="list-style-type: none">• Libovolná tloušťka tepelné izolace	<ul style="list-style-type: none">• Náchylnější k mechanickému poškození a propálení
<ul style="list-style-type: none">• Částečný odvod vlhkosti ze souvrství	<ul style="list-style-type: none">• V případě poruchy je obtížnější hledat příčinu
<ul style="list-style-type: none">• Kompletační prvky na detaily	<ul style="list-style-type: none">• Špatná detekce poškozených míst
<ul style="list-style-type: none">• Odolnost proti UV záření	<ul style="list-style-type: none">• Odborné proškolení pracovníků
<ul style="list-style-type: none">• Nízký faktor difúzního odporu	<ul style="list-style-type: none">• Speciální výbava (svařovací automaty, ruční přístroje, přítlačné válečky)
<ul style="list-style-type: none">• Nepoškozuje parozábranu	
<ul style="list-style-type: none">• Rychlá montáž	

