



### Přepravní obal pro notebook

- systémový kufr
- notebook
- příslušenství notebooku
- Přijímací modul **RX 300** (alternativně)



### Přepravní obal s hydrofony

- systémový kufr
- trojnožka
- nabíjecí adaptéry
- snímače šumů **EM 300**
- vysílací moduly **RT 300**
- přijímací modul **RX 300**



### Přepravní obal s hydrofony

- systémový kufr
- 2 kusy hydrofonů
- 2 propojovací kabely
- 2 kusy adaptérů pro instalaci do hydrantu
- montážní dotahovací adaptér



## SeCorr<sup>®</sup> 300 | Profesionální PC korelátor Kompletně digitální řešení





## Princip měření

Korelační systémy pro lokalizaci místa poruchy na vodovodech mají ve výrobním programu firmy **Hermann Sewerin** dlouhou tradici.

Nový **SeCorr 300** přináší do této oblasti novou kvalitu. Poruchový šum je digitalizován ihned na výstupu snímače a následně je v digitální podobě přenesen rádiovým kanálem k dalšímu zpracování. Kvalitní přenos je důležitý především při měření na plastech, kde je úroveň šumů většinou nízká a jakékoliv zkreslení při jejich přenosu se negativně

odráží na výsledku korelace. Z tohoto důvodu se dají předpokládat lepší výsledky právě na plastových vodovodech. Výsledek měření je zpracován notebookem nebo stolním počítačem. Standardní USB rozhraní zabezpečuje bezproblémovou komunikaci s přijímacím modulem.

Počítač standardních parametrů umožňuje obsluhu i při špatných podmínkách dosahovat optimálních výsledků. Hranice klasické korelace jsou proto posunuty dále.



## Vysílač

Rádiový vysílač **RT 300** se instaluje na trojnožku, která zjednodušuje přístup při obsluze, zvyšuje dosah až na 1 000 m. Má vnitřní paměť pro ukládání snímaných šumů s kapacitou 40 minut pro případ, že rádiový přenos není možný. Uložené šumy se při obnovení rádiového kontaktu automaticky přenesou do přijímače. Na trojnožce je místo pro uložení snímacího mikrofону. Vysílač má možnost odposlechu kvality šumu sluchátky včetně filtrace signálu, která umožňuje optimalizovat nastavení mezi filtrací při korelaci.

Po obvodu těla vysílače je umístěno několik LED, které svým signálem „zviditelňují“ vysílač v prostoru a zároveň signalizují jeho provozní režimy.

Použité akumulátory mají kapacitu na minimálně 8 hodin provozu s možností rychlonabíjení.

Celý systém lze přepravovat v rozebraném stavu nebo jako celek.

## Přijímač

Rádiový přijímač **RX 300** slouží pro příjem signálů z vysílačů a přes USB rozhraní je přenáší do počítače.

Přijímač je možné uchytit několika způsoby. Pro uchycení na karoserii se používá pogumovaná magnetická podložka.

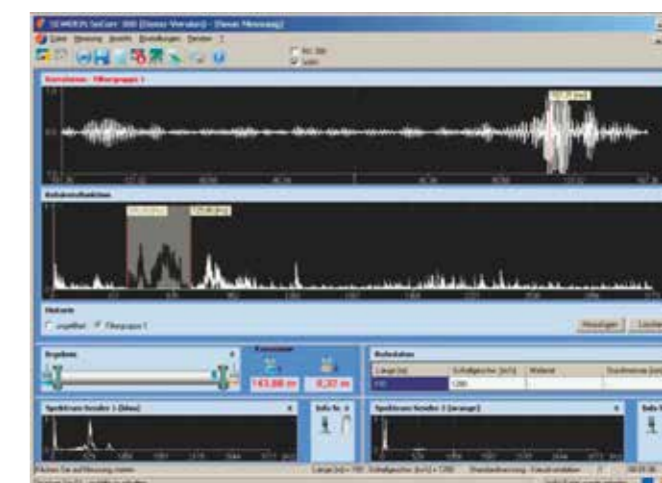
Kontrolní LED dává obsluze informaci o stavu komunikace s PC.

## Přehled základních funkcí softwaru

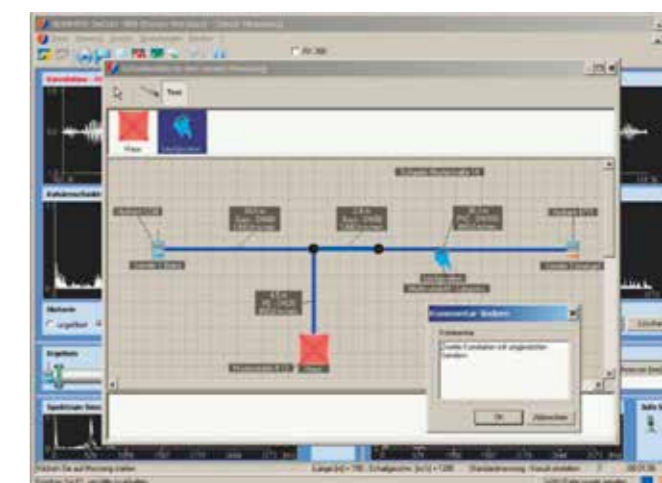
- Systém založený na databázi bez potřeby komplikovaného hledání mezi soubory
- SW je vhodný i pro 64 bitové operační systémy
- Mód korelační křivky, synchronizace dat v časové ose umožňující korelaci sekcí; hlasité šumy zkrslující výsledek lze identifikovat a skrýt
- Šumy lze uložit a korelovat později
- Až 10 filtračních pásem v 5 filtračních skupinách lze vložit až 5 různých úseků potrubí a 3 volně definované materiály
- Jednoduché zakreslení poruchy pro podporu lepší interpretace výsledku měření

## Systémové požadavky

- Pentium 4 1,2 GHz (doporučeno 1,8 GHz)
- Minimálně 512 MB DDR (doporučeno 1024 MB)
- Windows 2000 SP4, XP 32/64 SP2, Vista, Windows 7 (32/64 bit)
- Zvuková karta
- Grafická karta
- Minimální rozlišení obrazovky 1024 x 768 pixelů



Zpracování výsledků měření



Nákres poruchy