

EX-TEC® HS 680

Multifunkční detekční přístroje
EX-TEC® HS 680 · 660 · 650 · 610



ŠPIČKOVÁ TECHNOLOGIE PRO PLYNÁRENSTVÍ

Detekční přístroje z řady **EX-TEC® HS** jsou charakteristické svou ergonomickou konstrukcí a využitím špičkových principů měření.

Koncept přístrojů dává uživateli vhodný nástroj pro každou oblast činnosti. Níže je uvedena tabulka všech možných konfigurací přístroje.

Přístroje z řady **EX-TEC® HS** splňují požadavky pracovního listu DVGW G 465-4.



PŘEDNOSTI

Ergonomie a obsluha:

- jednoduchá obsluha otočným ovladačem a funkčními tlačítky
- velký displej s podsvícením
- napájení 4 tužkovými akumulátory nebo alkalickými články
- rychlé nabíjení během 4 hodin přímo přes zásuvku na přístroji nebo s využitím nabíjecího adaptéru TG8
- komunikace s PC přes USB rozhraní

Bezpečnost:

- nevýbušné provedení: TÜV 07 ATEX 553353 X II2 Ex d e ib IIB T4, IIC při použití přepravní brašny TG8
- zkouška měření: BVS 09 ATEX G 001 X, PFG 08 G 002 X (pouze pro EX-TEC HS 680, 650)

Senzory:

- selektivní infračervené senzory (IČ) pro uhlovodíky a oxid uhličitý
- polovodičové senzory s vysokou citlivostí a rychlou reakcí
- tři volitelné varianty elektrochemických senzorů
- kalibrace: metan (standard), propan, butan (varianty)
- etanová analýza (volitelné)

Aplikace:

aplikace		rozsahy měření	senzor
měření na povrchu	↑	0 ppm ... 10 Vol.% CH ₄	polovodič / IČ
sondážní otvory	↑	0,0 ... 100 Vol.% CH ₄ 0 ... 30 Vol.% CO ₂	IČ IČ
duté prostory	↑	0 ppm ... 100 Vol.% CH ₄	polovodič / IČ
měření v „domě“	🏠	0 ppm ... 100 Vol.% CH ₄	polovodič / IČ
explozimetr	EX	0 ppm ... 100 % DMV CH ₄	IČ
výstraha EX TOX	EX TOX	0 ... 100 % DMV CH ₄ 0 ... 5 Vol.% CO ₂ 0 ... 25 Vol. % O ₂ (*) 0 ... 100 ppm H ₂ S (*) 0 ... 500 ppm CO (*)	IČ IČ elektrochemický elektrochemický elektrochemický
měření v potrubí	🔍	0,0 ... 100 Vol. % CH ₄	IČ
etanová analýza	📊	CH, CH ₄ , C ₂ H ₆ , C ₃ H ₈ (*)	polovodič / dělicí kolona

ETANOVÁ ANALÝZA

Detekční přístroje z řady **EX-TEC® HS** dávají obsluze k dispozici efektivní nástroj pro lokalizaci poruch na podzemních plynovodech.

Pro snižování nákladů na „zbytečné“ výkopy je důležité mít jistotu, že zjištěný plyn skutečně pochází z poškozeného potrubí plynovodu.

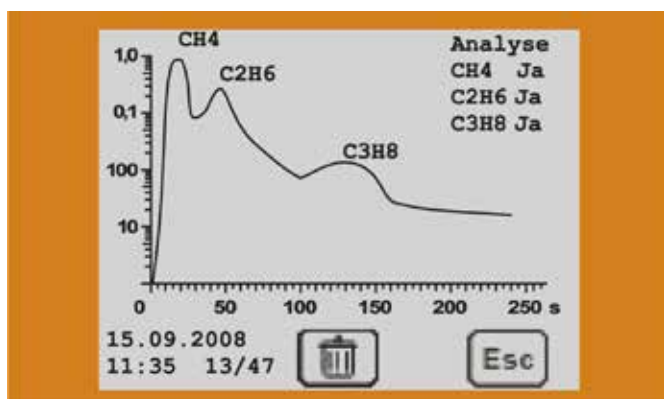
Vestavěná dělicí kolona umožňuje jednoduchým způsobem s vysokou pravděpodobností rozlišit, zda se jedná o plyn bahenní nebo zemní. Výsledek analýzy lze uložit do paměti a následně zpracovat a archivovat na PC.

Také v případě rozsáhlého úniku bývá problematické přesné určení místa poruchy. V tomto případě může být efektivní měření nejen koncentrací CH₄ a CO₂, ale také současné měření koncentrace O₂. Vyhodnocení jejich vývoje (maximum CH₄, minimum O₂) může být vodítkem k místu poruchy.



PROGRAMOVÉ VYBAVENÍ

Dodávané programy **READ OUT** a **GENERATOR XLS** umožňují načíst data z přístroje, uložit je do paměti PC a následně převést do formátu tabulky pro potřeby archivace nebo další práce s výsledky měření.



SPECIFIKACE

Varianty přístrojů:

varianta	měření na povrchu	měření v domě	explozimetr	výstraha EX TOX	duté prostory	sondážní otvory	měření v potrubí
EX-TEC HS® 680	X	X	X	X	X	X	X
EX-TEC HS® 660	X	X			X	X	X
EX-TEC HS® 650			X	X		X	X
EX-TEC HS® 610						X	X



TECHNICKÉ PARAMETRY

Kalibrace:	CH ₄ , CO ₂ propan, butan, CO, O ₂ , H ₂ S
Délka provozu:	min. 8,0 hodin
Napájení:	4 NiMH-akumulátory nebo 4 tužkové alkalické baterie
Krytí:	IP54
Provozní teploty:	-20 °C - + 40 °C
Skladovací teploty:	-25 °C - + 60 °C
Tlak:	800 - 1100 hPa
Vlhkost vzduchu:	5% rF - 90% rF (nekondenzované)
Rozměry (š_h_v):	148 x 57 x 207 mm 253 mm včetně madla
Hmotnost:	cca 1000 g

PŘÍSLUŠENSTVÍ

- nabíjecí napětí 12 VDC, 24 VDC, 230 VAC
- nabíjecí adaptér TG 8 / uchycení na stěnu
- systémový přepravní kufr
- systém sond
- propojovací hadička s filtrem a rychlospojky
- sady filtrů

SYSTÉMOVÝ KUFR

- nabíjecí adaptér TG 8
- síťový adaptér
- plovoucí sonda
- zvonová sonda
- kónická sonda
- ruční sonda flex

Doplňky:

varianta	ethanová analýza	XT senzor O2	XT senzor CO	XT senzor H2S 100 ppm
EX-TEC HS® 680	0	0	0	0
EX-TEC HS® 660	0	0		
EX-TEC HS® 650		0	0	0
EX-TEC HS® 610		0		

DISA s.r.o.

Barvy 784/1, CZ 638 00 Brno
T: +420 548 141 221 | F: +420 545 222 706
www.disa.cz | info@disa.cz

DISA PLUS s.r.o.

Zlatomoravecká 5, SK 949 01 Nitra
T: +421 376 423 689 | F: +421 233 331 727
www.disaplus.sk | info@disaplus.sk

Hermann Sewerin GmbH

Robert Bosch Str. 3 | D 33334 Guetersloh
T: +49 5241 9340
www.sewerin.com | info@sewerin.com