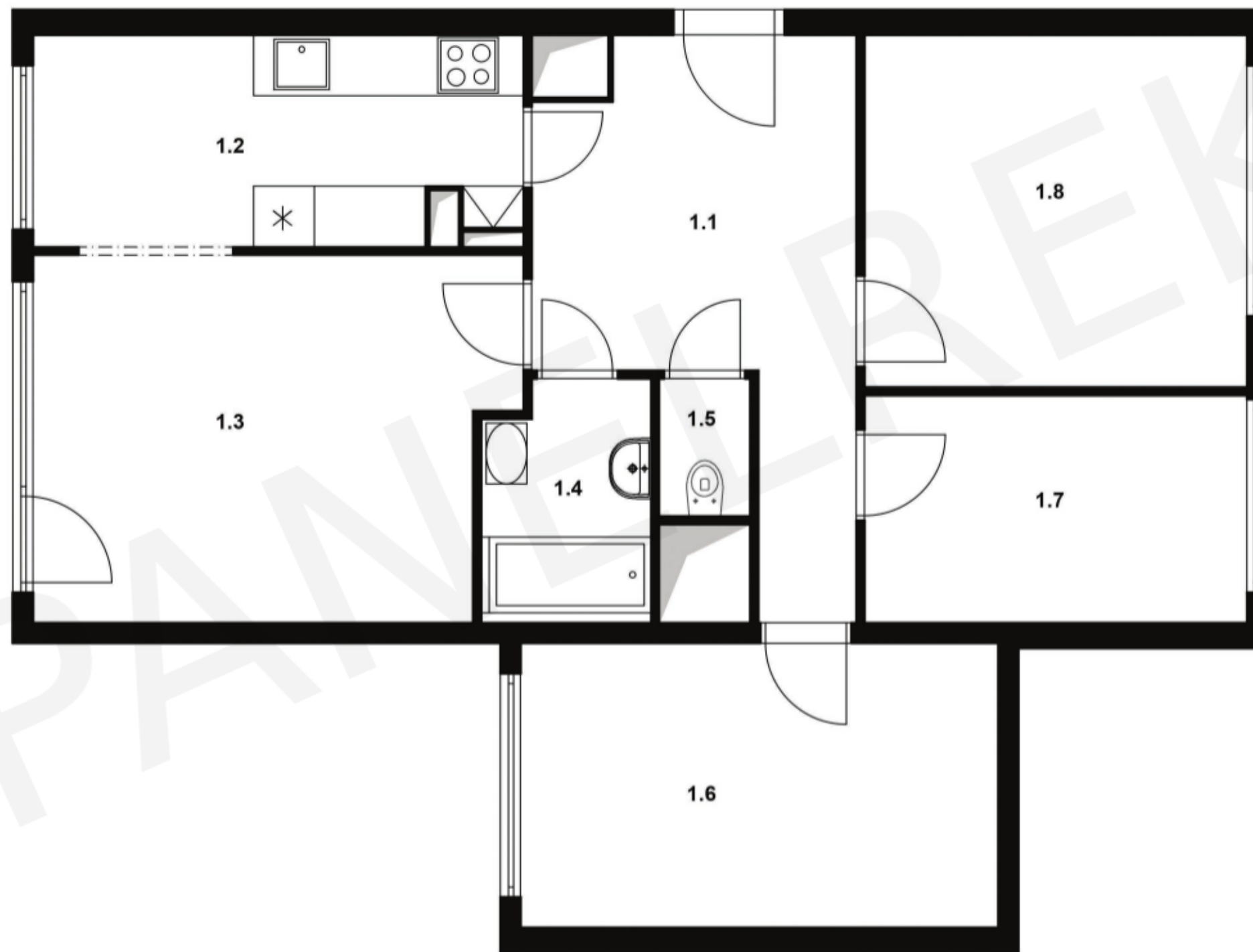


Přáním zákazníka, v tomto případě, byla částečná dispoziční úprava bytu, který obývá mladá rodina s dvěma dětmi. V původním řešení nevyhovovala malá koupelna, nedostatek úložných prostor a malý dětský pokoj, do kterého byl problém umístit šatní skříň. Požadavkem bylo zachování stávající kuchyně, obývacího pokoje a ložnice.

V novém řešení tak dochází zejména k úpravě prostor chodby, původní koupelny a wc. Samostatný vstup do kuchyně jsme zrušili, a díky tomu jsme tento prostor mohli využít pro umístění wc s vlastním umyvátkem. Nika, která vznikla po pravé straně vstupních dveří, byla využita pro vybudování praktické komody (pro odložení klíčů a dalších drobných doplňků). Z druhé strany pak byla navržena vestavná šatní skříň, která vstupní prostor opticky uzavírá. Původní poddimenzovaná koupelna byla zvětšena tak, aby se do ní pohodlně vešla vana, klozet a dvě umyvadla, což příznivě ovlivní provoz bytu zejména po ránu. Za koupelnou vznikl praktický prostor pro úklidové prostředky a pro umístění pračky a sušičky. Problém s nedostatkem místa v menším dětském pokoji byl vyřešen jednoduchou úpravou přičky. Do nově vzniklé niky byla vestavěna šatní skříň, která zbytečně nevyčnívá v prostoru.



NÁVRH DISPOZIČNÍHO ŘEŠENÍ BYTU



LEGENDA:

1.1 chodba	12,8 m ²
1.2 kuchyň	9,8 m ²
1.3 obývací pokoj	16,6 m ²
1.4 koupelna	3,9 m ²
1.5 wc	1,2 m ²
1.6 ložnice	13,3 m ²
1.7 pokoj	8,5 m ²
1.8 pokoj	13,2 m ²

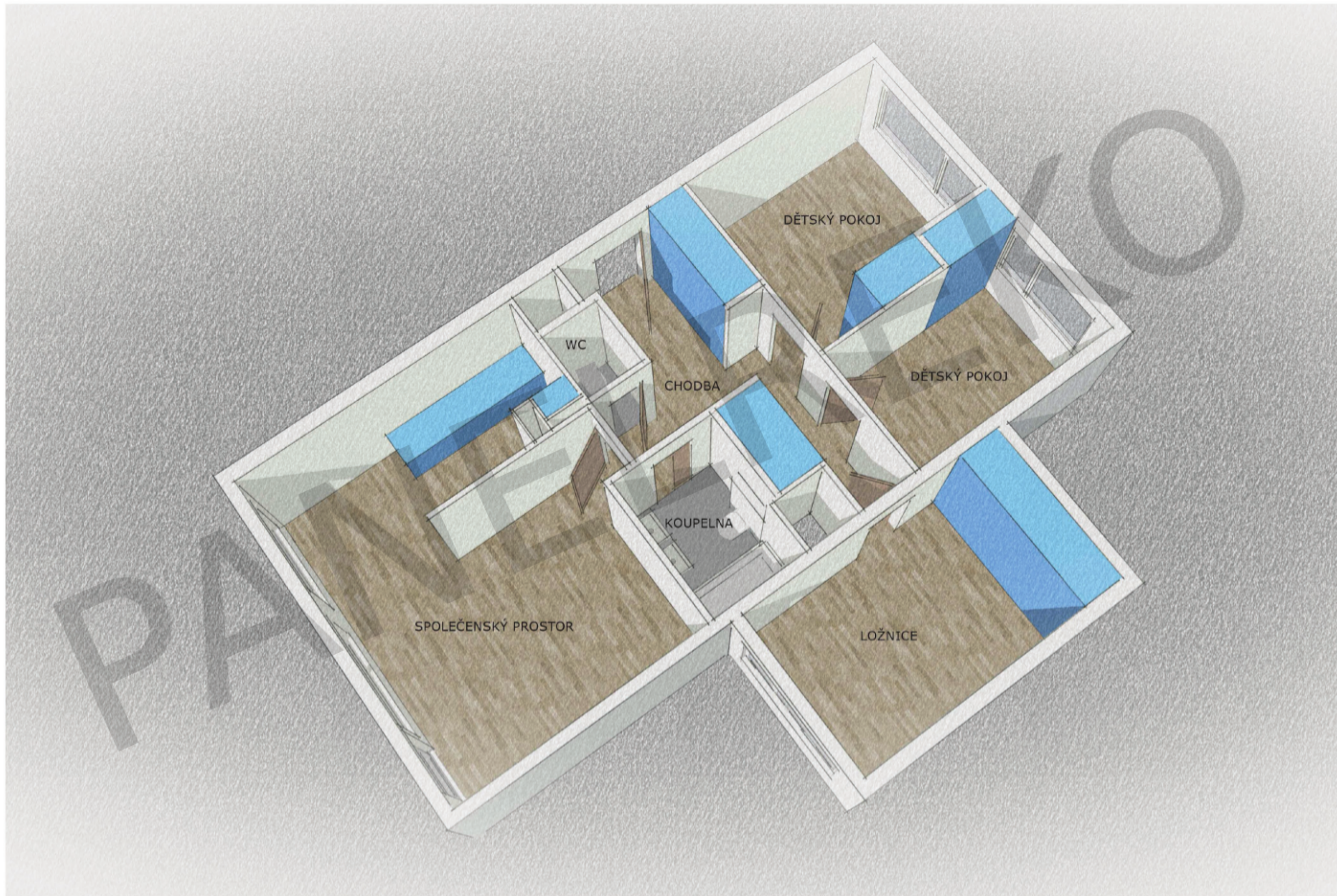




LEGENDA:

1.1 chodba	11,9 m ²
1.2 společenský prostor	26,3 m ²
1.3 koupelna	4,4 m ²
1.4 wc	1,2 m ²
1.5 pokoj	12,1 m ²
1.6 pokoj	9,4 m ²
1.7 ložnice	13,3 m ²







LEGENDA:

1.1 chodba	11,9 m ²
1.2 společný prostor	26,3 m ²
1.3 koupelna	4,4 m ²
1.4 wc	1,2 m ²
1.5 pokoj	12,1 m ²
1.6 pokoj	9,4 m ²
1.7 ložnice	13,3 m ²

- ① přizdívka do výšky: po strop
- ② přizdívka do výšky: 1350 mm