

TRENDS



Winter 15/16

SPORTALM
KITZBÜHEL



SEIT ÜBER 35 JAHREN WIRD SPORTALM ALS FAMILIENUNTERNEHMEN GEFÜHRT. AUFGEBAUT VON WILHELM UND HERTA EHRLICH SIND MITTLERWEILE DIE TÖCHTER ULLI UND TINA, SOWIE RENATE LOIDL GLEICHWERTIG IN DIE GESCHÄFTSLEITUNG INVOLVIERT. ZUR SPORTALM FAMILIE ZÄHLEN NATÜRLICH AUCH ALLE MITARBEITER, MIT DENEN DIESES TOLLE UNTERNEHMEN AUFGEBAUT WURDE.

Leidenschaft vereint mit mutigen Trends. Internationalität verknüpft mit Heimatbewusstsein: Design mit Herzblut für Tradition und ein Gespür für Trends ohne Ablaufdatum. Sportalm schlägt von Kitzbühel aus gekonnt modische Brücken und verbindet vergangene Zeiten mit dem Hier und Jetzt.

Wegbereiter für alpinen Lifestyle

Sportalm hat in den 70er-Jahren nicht nur Farbe ins Dirndl gebracht, sondern gilt auch als Wegbereiter dafür, dass alpiner Lifestyle und internationale Fashion sich heute ergänzen, Sportives und Tracht abseits von Piste und Volksfest zu finden sind und die Städte erobern. Die Kombination aus authentischer Heimatverbundenheit und Innovation gibt der typischen Sportalm-Mode eine verspielte Note, die zwischen Catwalk, High-Society Event oder Discoabend als höchst tragbar gilt und durch außergewöhnliche Eleganz und feminine Sportivität besticht.

In der Hingabe zum Kleinen, im Detail liegt eine der größten Design-Stärken von Sportalm, sie erzeugt das gewisse

Etwas, das Besondere, das Sportalm Kunden so schätzen. Eine Kollektion ohne Dekor gibt es nicht.

Der rege Austausch mit Menschen aus vielen Ländern treibt an und lässt den Ruf unserer Mode rund um den Globus wandern. Mit jahrzehntelanger Herstellerkompetenz, Erfahrung und Leidenschaft für Material, Verarbeitung und Design erzeugen wir Kostbarkeiten. Die Sportalm Kollektionen spiegeln das besondere Lebensgefühl von Kitzbühel wieder. Hier verbinden sich Internationalität und Regionalität.

Ursprünglichkeit und Weltgewandtheit

Für Frauen, die Sportalm lieben, passen Ursprünglichkeit und Weltgewandtheit ganz selbstverständlich zueinander. Innovative Funktionsmaterialien werden mit bewährten Handwerkstechniken verarbeitet – modernes Design zitiert unbefangen historische Vorbilder. So entsteht unverwechselbare Kleidung mit Liebe zum Detail, hochwertig und authentisch und ausschließlich in Europa gefertigt. Sportalm unterstreicht eine sinnliche und selbstbewusste Persönlichkeit, aber die Trägerin steht immer im Mittelpunkt.





Der Dschungel hinterlässt seine Spuren auf der Piste!

Markante, raffiniert ineinanderfließende Animal-Prints vermischen sich mit erdigen Tönen und knalligen Farben. Neben trendigen Sandfarben überzeugen gebranntes Orange sowie Resedagrün und Irisblau als florale Farbtupfer. Die Styles sind sehr schlicht und sportiv geschnitten, mit edlen Stickereien oder Transferdrucken versehen und durch gezielt platzierte Stepps auf Figur gebracht. So entsteht ein Mix aus Trend und Technik, den niemand sonst in der Branche so gekonnt beherrscht.





Die 60er und 70er Jahre gehen eine futuristische Liaison ein und zeigen sich spacig und feminin zugleich.

Organische Formen, die typisch für diese Epoche sind, sowie die silbrigen Akzente, die sich durch alle Looks ziehen, kennzeichnen die Modelle. Edle Farben begegnen sich in raffinierten Colour-Blockings. Die Kleidungsstücke werden gesteppt, bestickt und mit metallischen Accessoires versehen. So entsteht ein einzigartiger, exquisiter Style, dem es nicht an sportiver Raffinesse mangelt.

SPACE ODDITY

Futuristic Shapes





Auch die 90er Jahre hinterlassen deutliche Spuren in der Kollektion.

Die Jacken gewinnen wieder mehr an Volumen und bilden somit interessante Kontraste zu den schmalen Hosen. Die Farben sind kräftig, fast schon fluoreszierend – und das nicht nur bei den unifarbenen Stücken in Lemon, Lila und Rottönen, sondern auch bei den glühenden Bergen, die sich als Druckmotiv auf Jacken und Hosen wiederfinden. Trotz dieser Rückbesinnung auf die Mode vergangener Jahrzehnte bleibt die Funktionalität dennoch auf dem heutigen Stand der Innovation: Hochelastische Stoffe mit perfekter technischer Ausrüstung sorgen für leuchtendes Skivergnügen.



„Nordisch klar, modern und exklusiv dargestellt“.

Neue Weiblichkeit, tierische Naturelemente, nordische Einflüsse und eine naturbetonte Farbpalette prägen die neue Kollektion. Ein einzigartiger Materialmix vom Feinsten vereint Sports Chic, hochwertige Materialien und urbane Eleganz. Tierische Naturelemente in Form von Schlangenoptik- und Leoparden-Prints prägen die gesamte Serie.



NORTHERN
EXPOSURE
Northern Lights

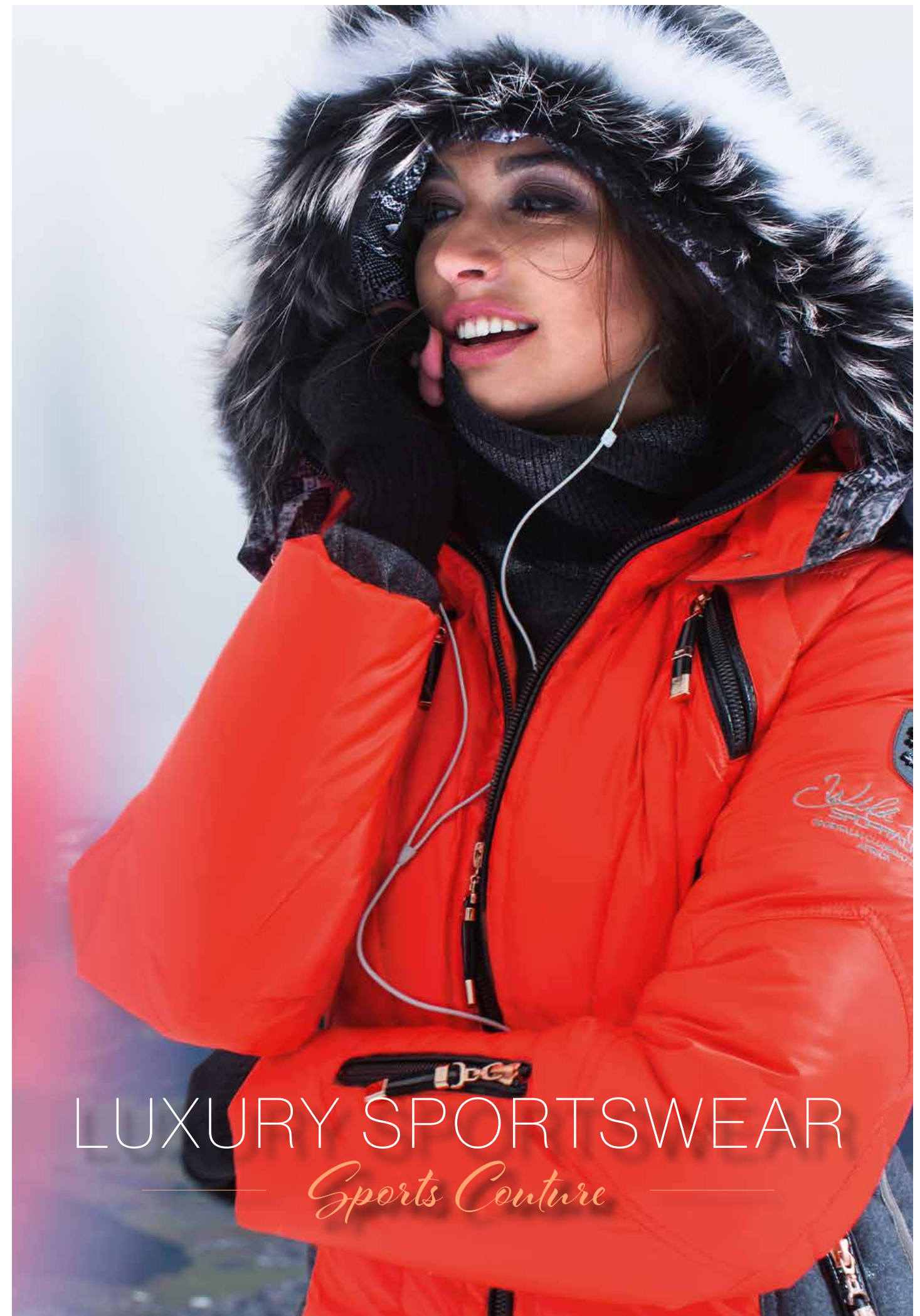


Sportswear war immer schon Bestandteil der Skikollektion, jetzt wurde das Segment aber noch weiter ausgebaut.

Die Devise lautete: Sportalm für jeden Tag des Winters, nicht zwangsläufig nur auf der Piste.

Aber unsere Sportswear ist, genauso wie die Skikollektion, absolut einzigartig im Hinblick auf die modische Aussage, die detailverliebte Verarbeitung und die exquisiten Materialien.

Neben Outdoor-Modellen perfektionieren auch eine Vielzahl an Strickteilen, Shirts und Sweatjacken das optische Bild. Dem stilvollen Winter Spaziergang oder Stadtbummel steht also nichts mehr im Weg!



LUXURY SPORTSWEAR
Sports Couture



Poppige Reminiszenzen an die 90er Jahre mit Lucky Star!

Japanisch anmutende Motive mit Manga-Attributen vereinen sich mit Smileys zu einer bunt gemixten Skigruppe, deren Farben im Schnee leuchten.

Hibiskus, Zitronengelb und Himmelblau stehen auf tonigen Kirschblütenprints, abstrakten Motiven oder plakativen Stickereien hervor. Zu all dem gesellen sich strenge Grafiken in Schwarz und Weiß, um die Farbigkeit zu brechen und die Sportivität noch zu betonen.

LUCKY STAR

— BRING THE COLOURS OUT! —





FUNKTION

Sportalm Funktionsstoffe

Sportalm Schimode zeichnet sich durch außergewöhnliches Design, exquisite Stoffe und wertvolle Stickereien aus. Aber die Sportalm Modelle sind nicht nur wunderschön sondern vor allem auch aus hochfunktionellen Materialien. Jede Saison sind unsere Trendscouts und Stoffexperten auf den internationalen Stoffmessen in Mailand und Paris auf der Suche nach neuen Funktionsstoffen, innovativen Vliesstoffen und zukunftsweisenden Verarbeitungstechniken. Auch in unserem Labor arbeitet unser Team ständig an der Weiterentwicklung unserer eingesetzten Materialien. Schifashion von Sportalm ist exklusive Mode die höchsten sportlichen Anforderungen gerecht wird. Für unsere Oberstoffe haben wir eine spezielle Folienbeschichtung entwickelt, um einerseits die glänzende Optik und den weichen Griff zu gewährleisten und andererseits die Wasserdichtheit, die Winddichtheit und die Atmungsaktivität zu gewährleisten.

WASSERDICHTHEIT

Damit Ihre Kunden bei jedem Wetter Freude mit den Sportalm Produkten haben, ist ein ganz wesentliches Merkmal unserer Funktionsmaterialien die Wasserdichtheit. Diese wird als „Wassersäule“ in Millimetern angegeben. Die Wasserdichtheit wird in unserem Labor nach dem „Suter Test“ ermittelt: Der zu testende Stoff wird eingespannt und auf die dadurch erzeugte Testfläche wird Wasser gepresst. In dem Moment, wenn sich auf der Stoffoberfläche Tropfen bilden, wird der Druck abgelesen, mit welchem das Wasser auf den Stoff gepresst wurde.

Ein ermittelter Druck von 0,1 bar entspricht einer Wassersäule von 1000 Millimetern. Laut europäischer Norm ist ein Stoff als wasserdicht zu bezeichnen, wenn bei der Messung mindestens 0,13 bar ermittelt wurden. Die von Sportalm eingesetzten Materialien haben Werte von 0,3 bar (bei hochmodischen Modellen) bis 2,0 bar (für sehr sportliche Modelle, z.B. FashionTech), das entspricht einer Wassersäule von 3.000 bis 20.000 mm.

WINDDICHTHEIT

Für ein gutes Mikroklima am Körper und entsprechend besseren Komfort ist es wichtig, dass die Stoffe winddicht sind. Die Winddichtheit wird gemessen in: Liter / Quadratmeter / Sekunde. Das beste Ergebnis ist „0“. Alle von uns verwendeten Materialien entsprechen dieser Messung.

ATMUNGSAKTIVITÄT

Auch die Atmungsaktivität ist sehr wichtig für den Tragekomfort. Unter Atmungsaktivität versteht man, dass der Wasserdampf der vom Körper bei sportlicher Aktivität entsteht, vom Stoff nach außen transportiert wird, damit am Körper kein Kältegefühl entsteht. In unserem Labor wird nach der MVTR – Methode (Moisture evaporation transition rate) getestet. Gemessen wird: Gramm / Quadratmeter / 24 Stunden. Je mehr Wasserdampf ein Stoff in 24 Stunden durchlässt, um so atmungsaktiver ist dieser. Die bei dieser Messung ermittelte Menge Wasserdampf wird folgendermaßen klassifiziert:

ATMUNGSAKTIV	SEHR ATMUNGSAKTIV	EXTREM ATMUNGSAKTIV
3.000 - 5.000 g/m2	5.000 - 10.000 g/m2	10.000 - 20.000 g/m2

Auf den nächsten Seiten haben wir Ihnen eine Übersicht der Etiketten unserer Lieferanten zusammen gestellt um Ihnen einen Überblick unserer Funktionsstoffe zu ermöglichen.



PRIMALOFT®

Der Hersteller PrimaLoft® bietet momentan die fortschrittlichste Wärmeisolation an, die auf dem Markt erhältlich ist. Sie wird zum Beispiel in hochwertiger Kaltwetter- und Ganzjahresbekleidung sowie in Accessoires eingesetzt und imitiert die Struktur der Daune. Mit PrimaLoft® gefütterte Produkte sind atmungsaktiv, haben hervorragende wasserabweisende Eigenschaften und wärmen selbst im nassen Zustand. Sie sind weich, leicht, stark komprimierbar und zudem auch sehr pflegeleicht. Dank dieser modernen Technologie bleibt der Träger selbst bei extremsten Wetterbedingungen immer komfortabel trocken und warm.



SERATES

Serates Function wurde entwickelt um sämtlichen Outdoor Bedingungen stand zu halten!

- Auf Grund einer speziellen Membrane extrem wasserdicht: mind. 10.000mm H2O
- Atmungsaktivität: 10.000 g/m2/24hrs
- Dauerhafte Wasserabweisung
- Winddicht
- Weiche Stretchqualität



KOMATSU

- „USTAMOK-Z“ ist eine wasserdichte Membran welche das Eindringen von Wasser effektiv verhindert, und das selbst bei lang anhaltendem hohen Wasserdruck: 10.000 - 20.000 mm
- Die Membrane selbst verfügt über eine hohe Elastizität und verliert seine langanhaltende wasserabweisende Eigenschaften auch nicht im gestreckten Zustand.
- Die Atmungsaktivität verdankt „USTAMOK-Z“ der mikroporösen Membran. Diese hält den Träger trocken und bietet dadurch einen hohen Tragekomfort.
- Winddicht

FUNKTION

Sportalm Funktionsstoffe



RECCO®

Das Lawinenrettungssystem RECCO ist ein elektronisches System, das eine schnelle Lokalisierung eines Lawinenopfers ermöglicht. Hochwertige Radartechnologie charakterisiert dieses passive System. Es besteht aus zwei Einheiten, den RECCO-Reflektoren, die in der Bekleidung integriert sind, und dem Suchgerät, welches vom organisierten Rettungsdienst im Schigebiet eingesetzt wird. Das Tragen von RECCO-Reflektoren kann keine Lawinenverschüttung verhindern. Die Sicherheitsregeln im Gebirge müssen immer respektiert werden.

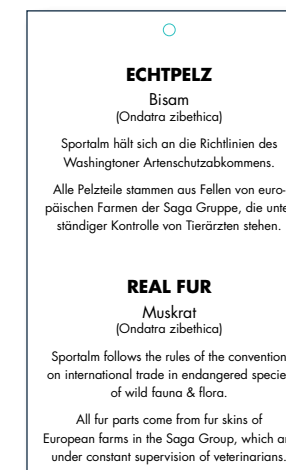


SOFIETA

- Natürliche Optik und Aussehen
- Winddicht
- Weich und angenehm zu tragen

ECHTPELZ

Alle Produkte mit Echtpelz sind mit mindestens einem zusätzlichen Etikett versehen, welches die Informationen über die Pelzart geben.



FUNKTION

Materialbeschreibung

Sie erkennen das Material an den letzten drei Ziffern der Artikelnummer z.B. Jacke TAHA : 80 22 26 133

Lucky Star

Qualität	Materialzusammensetzung	Wassersäule	Atmungsaktivität
140	54% PA, 27% PL, 14% PU, 5% EA	12.000 mm	12.000 g/m²/24h
142	54% PA, 27% PL, 14% PU, 5% EA	12.000 mm	12.000 g/m²/24h
143	54% PA, 27% PL, 14% PU, 5% EA	12.000 mm	12.000 g/m²/24h
514	31% PA, 30% PL, 31% PU, 8% EA	5.000 mm	ja

Echtpelz: Finnraccoon gefärbt, Unterwolle schwarz, Spitzen weiß

Space Oddity

Qualität	Materialzusammensetzung	Wassersäule	Atmungsaktivität
140	54% PA, 27% PL, 14% PU, 5% EA	12.000 mm	12.000 g/m²/24h
156	90% PA, 10% PU	10.000 mm	ja
157	84% PA, 10% PU, 6% EA	10.000 mm	ja

Echtpelz: Finnraccoon gefärbt, Unterwolle dunkelgrau, Spitzen hell, Finnraccon 3 färbig

Alpine Amazons

Qualität	Materialzusammensetzung	Wassersäule	Atmungsaktivität
131	54% PA, 27% PL, 14% PU, 5% EA	12.000 mm	12.000 g/m²/24h
048	90% PA, 10% PU	12.000 mm	ja
192	100% PA	10.000 mm	10.000 g/m²/24h

Echtpelz: Finnraccoon gefärbt, Unterwolle schwarz, Spitzen weiß

Into the Wild

Qualität	Materialzusammensetzung	Wassersäule	Atmungsaktivität
132	88% PA, 12% PU	20.000 mm	20.000 g/m²/24h
133	73% PA, 27% PU	20.000 mm	20.000 g/m²/24h
151	54% PA, 27% PL, 14% PU, 5% EA	12.000 mm	12.000 g/m²/24h

Echtpelz: Finnraccoon gefärbt

Northern Exposure

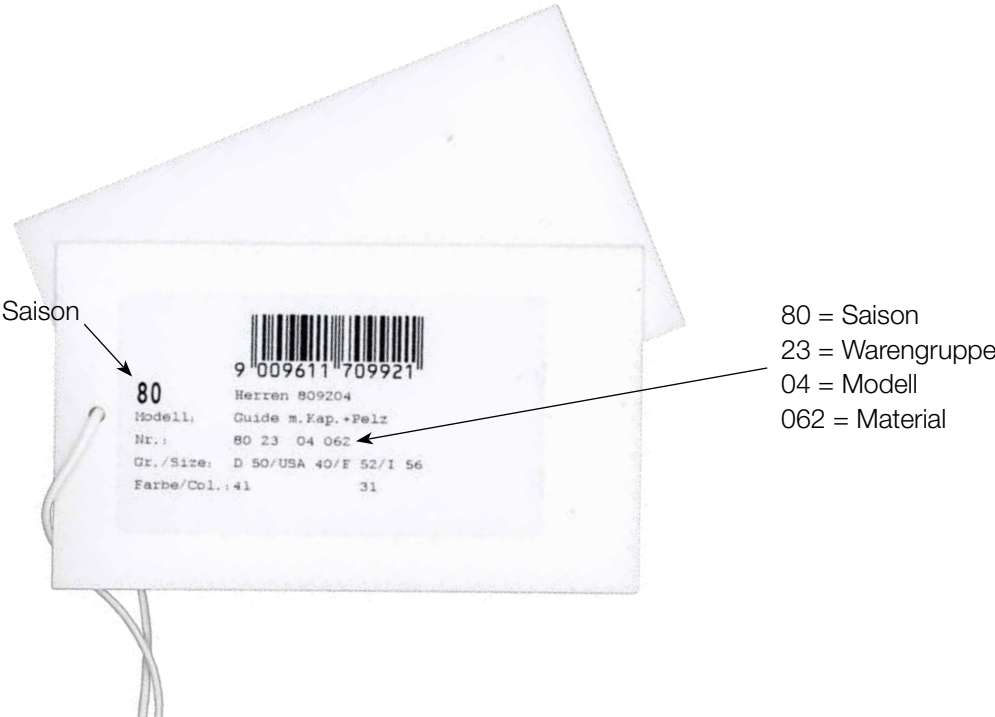
Qualität	Materialzusammensetzung	Wassersäule	Atmungsaktivität
140	54% PA, 27% PL, 14% PU, 5% EA	12.000 mm	12.000 g/m²/24h
048	90% PA, 10% PU	12.000 mm	ja
081	100% PA	20.000 mm	20.000 g/m²/24h

Echtpelz: Finnraccon gefärbt

Ski Men

Qualität	Materialzusammensetzung	Wassersäule	Atmungsaktivität
440	80% PA, 9% PU, 11% EA	20.000 mm	20.000 g/m²/24h

Echtpelz: Finnraccon natur, Koyote natur



Hauptqualitäten:

- 048 = edle Superlight-Qualität mit seidenähnlichem Glanz
- 131 = wie 140, bedruckt
- 132 = bi-elastische, leichte Stretchqualität mit hohem Tragekomfort
- 133 = seidig glänzende Funktionsware mit Waffeloptik
- 140 = weiche Stretchqualität mit satiniertem, edlen Glanz

- 142 = wie 140, bedruckt
- 151 = wie 140, bedruckt
- 192 = Glanzkörperstretchqualität, hohe technische Werte
- 440 = robuste, bi-elastische Stretchqualität, extrem atmungsaktiv und wasserabweisend

Alle Qualitäten weisen hohe technische Werte auf!

Das NEUE FLAGSHIP-HEADQUARTER in Kitzbühel nach Feng-Shui-Prinzipien

VOR 60 JAHREN ALS STRICKEREI GEGRÜNDET ENTWICKELTE SICH SPORTALM WEITER ZU EINEM FÜHRENDEN TRACHTENERZEUGER. DANN KAM DIE ENTWICKLUNG ZU EINER GROSSEN INTERNATIONALEN MARKE IN DER SCHIMODE UND SEIT NEUN JAHREN EBENSO IN DER SPORTIVEN DAMENMODE.

Sportalm hat nicht nur den höchsten Bekanntheitsgrad aller Modemarken in Österreich, sondern ist in Mittel- und Osteuropa zu einem starken Begriff geworden. 1.400 Kunden in 22 Ländern bestätigen diesen Erfolg. Mit 180 Mitarbeitern in Österreich und 880 Beschäftigten in Bulgarien wurde 2013 ein Umsatz von € 63 Millionen erreicht. Damit ist Sportalm auch das größte Modeunternehmen Österreichs.

Head-Quarter nach Feng-Shui-Prinzipien

Gute Verkaufs- und Finanzergebnisse haben es ermöglicht, in Kitzbühel ein neues Flagship-Headquarter nach Feng Shui zu errichten. Dabei geht es nicht nur um die weitere interne Entwicklung (wie Online seit zwei Jahren), sondern auch um die Präsentation der Marke Sportalm in Kitzbühel.

Kitzbühel ist international bekannt, die Stätte sportliche Höchstleistungen, nahe am Weltgeschehen, umgeben von der Schönheit der Alpen und Garant für Qualität – das ideale Zentrum einer weltweit präsenten Marke. Die Kombination Sportalm – Kitzbühel wird mit einem jährlichen Werbeaufwand von mehr als € 4,0 Millionen beworben.

Geschäftsführerin als Bauherrin

Für die Finanzen und das moderne bulgarische Werk zeichnet die Kitzbühelerin Renate Loidl als Geschäftsführerin verantwortlich. Sie leitete als Bauherrin in Kitzbühel die Errichtung dieses Baues. Die Investition von € 6 Millionen wurde zur Gänze durch Eigenmittel gedeckt.

Liebevolle Details in der Besucherlounge und in den Toiletten.

Zwei Besucherlounges und zwei Besprechungszimmer wurden ganz nach Ideen der Chefdesignerin und Geschäftsführerin Ulli Ehrlich gestaltet. Es ist etwas Besonderes geworden. Manche Besucher trauen sich gar nicht so richtig sich auf vermeintliche Kulturteile zu setzen, aber tatsächlich wurden diese Einrichtungsgegenstände nach einem internationalen Wohngefühl zusammengestellt.

Ein Blick in die Höhe des Stiegenhauses lässt ahnen, wie sich Feng Shui (mit der sogenannten Fibonacci Kurve) auswirkt. Die Besucher gehen nun lieber zu Fuß nach oben, so wie die Sportalm weiterhin nach oben strebt.



Fotos: 2quadr.at, GÜNTER DIRR





Sportalm GmbH / St. Johanner Str. 73 / A-6370 Kitzbühel / sportalm@sportalm.at / www.sportalm.at