

## INTERIÉROVÉ ŽALUZIE

Nabízíme široký sortiment interiérových žaluzií. Z nabízeného sortimentu žaluzií si vybere i ten nejnáročnější zákazník.

Žaluzie od společnosti DAVERIK jsou vhodné pro zastínění většiny typů oken a to i dřevěných EURO oken nebo plastových oken s izolačním sklem.

S našimi žaluziemi lze snadno zastínit i všechny typy střešních, šikmých a atypických oken.

---

## VERTIKÁLNÍ ŽALUZIE

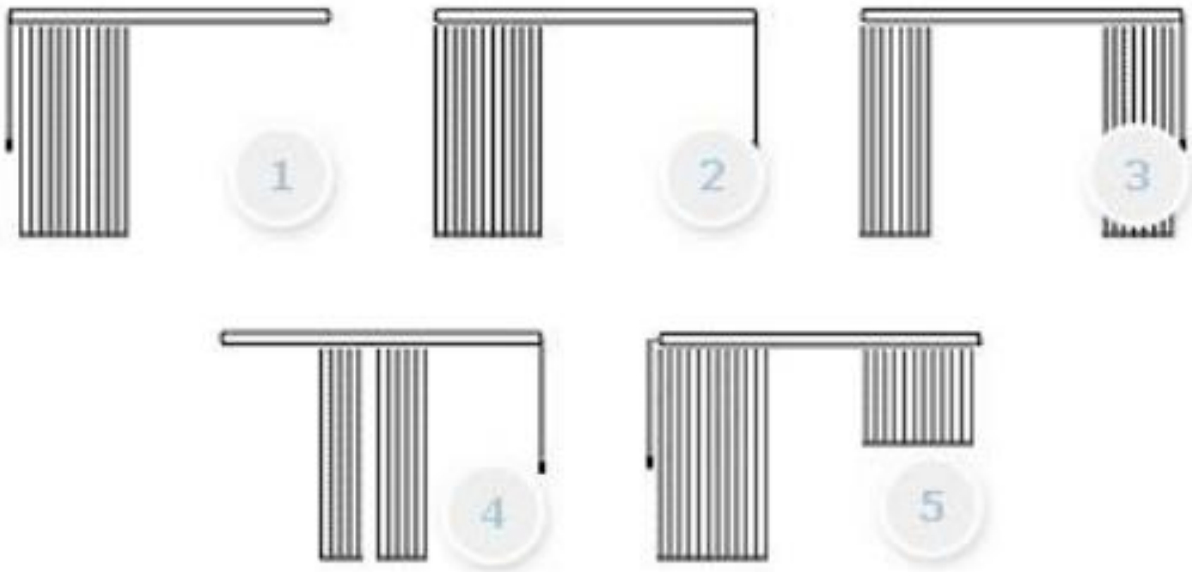
Významným stínícím prvkem jsou stále vertikální žaluzie. Výhodou vertikálních žaluzií je jejich všestranné použití a vysoká schopnost regulace světla. Váš interiér elegantně doplní a zcela nahradí záclony nebo závěsy. Moderní sladění vaší kanceláře i domova umožňují díky široké nabídce materiálů a barevných dekorů. Antistatická úprava, barevná a tvarová stálost vyžaduje minimální nároky na údržbu. Předností vertikálních žaluzií je zaclonit velké plochy. Velmi snadná a rychlá montáž, přičemž celkový dojem vede k provzdušnění celého prostoru. Překvapí vás řadou neočekávaných světelných a prostorových efektů.



### **Montáž vertikální žaluzie**

Možná montáž vertikální žaluzie je do stropu (úchyt strop), tak i do nadpraží (úchyt zeď). Montáž je velmi jednoduchá a rychlá.

## Varianty ovládání



## Dodávané typy vertikálních žaluzií

- látkové vertikální žaluzie
- PVC vertikální žaluzie

---

## VERTIKÁLNÍ LÁTKOVÉ ŽALUZIE

Vertikální látkové žaluzie jsou ideálním řešením sluneční clony a elegantní dekorací interiéru. Vertikální žaluzie = kancelář, v dnešní době již toto neplatí. Vhodným designem látky a barevného odstínu, vznikne elegantní a velice dekorační účelové zastínění. Široký výběr barevnosti a struktury látek, který uspokojí i nejnáročnějšího zákazníka. V dnešní době jsou upřednostňovány barvy i designy látek v přírodním provedení, které zpříjemní bydlení svou jemností, vhodnou k dalšímu kombinování doplňků v interiéru. Překvapí vás řadou neočekávaných a prostorových efektů.

## Vhodnost umístění

Vertikálními látkovými žaluziemi je možné zakrývat prosklené otvory, ale jsou vhodné a velice dekorativní i na předělení částí místností. Mezi přednosti žaluzie patří schopnost zaclonit velké prostory.

Žaluzie lze montovat i do šikmých oken a výklenků.



## Rozdělení látkových vertikálních žaluzií

Látkové vertikální žaluzie dělíme do čtyř základních skupin podle propustnosti světla:

- propustné
- polopropustné
- zcela nepropustné
- voděodolné

Každá kategorie je zastoupena různými designy látek a dekory barev.

Lamely lze vybírat ze dvou šířek:

- 89 mm
- 127 mm

## Vertikální žaluzie má další výhody

Látka na těchto žaluziích je antistaticky upravena a stálobarevná, ale i nenáročná na údržbu. Při poškození látkové lamely, není nutné měnit celou vertikální žaluzii, ale postačí objednat jen danou lamelu - jejíž výhodou je zlomek pořizovací ceny.

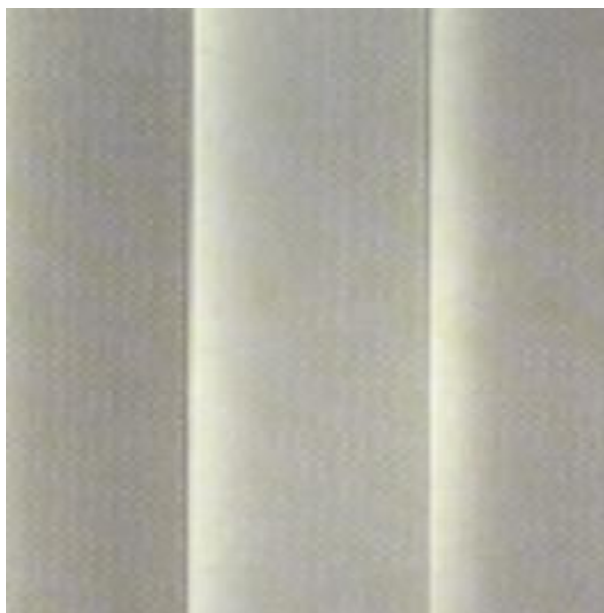
**Veškeré výrobky splňují bezpečnostní normu ČSN EN**

---

## VERTIKÁLNÍ ŽALUZIE Z PVC

Tyto vertikální žaluzie z PVC se liší od klasických žaluzií pouze materiálem lamel. Používáme lamely plastové, které jsou zaměřeny na neutrální barvy s využitím v domácnostech, ale i v kancelářích. Základní kolekce obsahuje lamely s prosvětlovacím proužkem, který dokáže velmi oživit daný interiér.

Vedle základní kolekce je velmi rozsáhlá kolekce lamel s výraznými designovými prvky. Tyto lamely mají řadu výhod, největší výhodou je jejich plná omyvatelnost a možnost dezinfekce. Žaluzie z PVC jsou plně zatemňující, nehořlavé, tepelně izolační a antistatické.



### **Ovládání**

- řetízkové/šňůrkové
- motorické + proklik na Motorizaci

### **Provedení**

- standardní
- atypické provedení šikmé
- atypické provedení vertikální oblouk
- atypické provedení horizontální oblouk

### **Šíře lamely**

- 89 mm

**Veškeré výrobky splňují bezpečnostní normu ČSN EN 13120**

---

## VERTIKÁLNÍ DŘEVĚNÉ ŽALUZIE

Luxusní dřevěné žaluzie vyráběné z kvalitního přírodního materiálu. Dřevěné žaluzie vnesou do vašeho domova teplo a útulno. Jejich využití je vhodné jak do soukromí, tak do administrativních budov. Tyto žaluzie jsou ze 100% přírodního kvalitního dřeva - africké vrby Abachi, která zaručuje dlouhou životnost. Dekory lamel můžete vybírat z více jak 100 odstínů, pokud si nevyberete z naší kolekce, je možné zakázkově vybírat z RAL a NCS vzorníku dekor dle vašich představ. Další variantou, pro nejnáročnější zákazníky, je obalení lamel kůží. Dřevěné žaluzie je možné využít v horizontální i vertikální poloze. Žaluzie se dodávají s nehořlavým nátěrem. Jelikož jsou tyto žaluzie dřevěné, nedoporučují se do vlhkých prostor (koupelny, bazény apod.).

### Ovládání

- šňůrka
- motor

### Montáž

- na stěnu a strop

### Vertikální lamely o šířkách

- 89 mm



### Mezní rozměry

## Technická specifikace – vertikální dřevěné žaluzie

Max. šířka: až 3500mm

Max. výška: až 3000mm

**Veškeré výrobky splňují bezpečnostní normu ČSN EN 13120**

---

## MOTORIZACE INTERIÉROVÝCH ŽALUZIÍ

Pro dokonalý komfort je možné u interiérových horizontálních i vertikálních žaluzií využít automatické ovládání. Výběr vhodného typu motoru umožní jeho použití v rámci inteligentního systému řízení v domě.

Motorem poháněné interiérové zastínění vám totiž umožní efektivně a pohodově regulovat přirozené osvětlení, automaticky chránit svůj domov před slunečními paprsky, zachovat si soukromí.

Možné použití drátového nebo bezdrátového motoru. Drátový - mechanický motor ovládaný tlačítkem, bezdrátový - radiový motor ovládaný dálkovým ovladačem či bezdrátovým tlačítkovým ovladačem. Lze použít motory napájené přímo ze sítě, příp. bateriové.

### **Radiové ovládání**

Dálkový ovladač - 1 kanálový s možností naklápění lamel



**Telis 1 Modulís RTS**  
přenosný jednocanálový  
ovladač pro ruční ovládání.  
Komfortní ovládání sklonu  
lamel pomocí nastavovacího  
kolečka.



## Mechanické ovládání - tlačítkový spínač



S výběrem vhodného automatického ovládání vám ochotně poradí náš technik.

Námi dodávané interiérové žaluzie jsou osazeny elektronickými komponenty zavedené značky Somfy, čímž zaručujeme svým zákazníkům kvalitu a bezporuchový provoz.

---

## **Bezpečnostní norma ČSN EN 13120**

Norma ČSN EN 13 120 – Funkční a bezpečnostní požadavky na vnitřní clony  
BEZPEČNOSTNÍ OPATŘENÍ - ochrana před nebezpečím uškrcení dle EN 13120/A1

**Dne 1. 9. 2014 vstoupily v platnost tři normy, které zavádějí nové požadavky na ochranu dětí před uškrcením na řetízcích a šňůrách vnitřních clon:**

EN 13120/A1 Vnitřní clony - funkční a bezpečnostní požadavky,  
EN 16433 Vnitřní clony - ochrana před nebezpečím uškrcení - zkušební metody,  
EN 16434 Vnitřní clony - ochrana před nebezpečím uškrcení - požadavky a zkušební metody pro bezpečnostní zařízení.

### **Tyto normy vymezují především:**

1. délku ovládacího mechanismu ve vztahu k výšce výrobku
2. nezbytné označení výrobků
3. požadované bezpečnostní prvky (bezpečnostní držák řetízku)
4. zodpovědnost za jejich dodání v případě montáže vnitřních clon s výše popsány mi prvky v prostorech s výskytem dětí.