

INTERIÉROVÉ ŽALUZIE

Nabízíme široký sortiment interiérových žaluzií. Z nabízeného sortimentu žaluzií si vybere i ten nejnáročnější zákazník.

Žaluzie od společnosti DAVERIK jsou vhodné pro zastínění většiny typů oken a to i dřevěných EURO oken nebo plastových oken s izolačním sklem.

S našimi žaluziemi lze snadno zastínit i všechny typy střešních, šikmých a atypických oken.

Sortiment interiérových žaluzií zahrnuje horizontální hliníkové, bambusové a dřevěné žaluzie, žaluzie do šikmých a atypických oken a vertikální žaluzie.

Na horizontální hliníkové žaluzie poskytujeme prodlouženou 4letou záruku.

ŽALUZIE DO STŘEŠNÍCH OKEN

Nabízíme vám možnost plynulé regulace a přístupu světla do místnosti střešními žaluziemi, které splňují ty nejnáročnější požadavky moderního bydlení. Hliníkové žaluzie jsou tvořeny lamelami o šířce 25mm. Široká nabídka barevných odstínů, kterými sladíte váš interiér.



Ovládání - teleskopickou tyčí, motorem

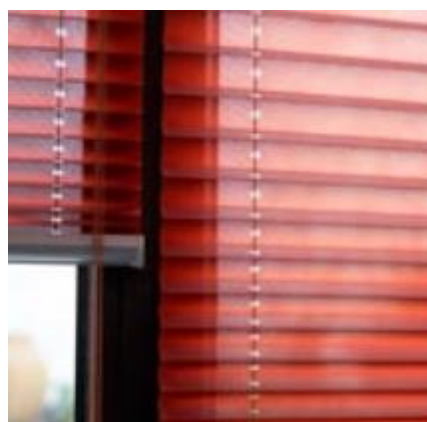
Montáž - na okenní křídlo

Možné varianty stínění střešních oken

- Žaluzie



- Plisé- látkové žaluzie



- Látkové rolety



Veškeré výrobky splňují bezpečnostní normu ČSN EN 13120

ŽALUZIE DO ŠIKMÝCH A ATYPICKÝCH OKEN

Šikmá a atypická okna jsou v dnešním trendu architektury stále oblíbenější. Tato okna lze snadno zastínit hliníkovými interiérovými žaluziemi.

Pro zastínění šikmých a atypických tvarů oken je možné volit následující produkty:

- žaluzie EKO
- žaluzie EKO s brzdou
- žaluzie Elegance

EKO

Typ hliníkové žaluzie EKO kombinuje široký horní profil s kvalitní žaluziovou mechanikou z typu Elegance. Vyvedené ovládání je umístěné na rámu okna. Nosiče o výšce 45 mm jsou dodávány v bílé, stříbrné a třech odstínech hnědé barvy. Doplnky je možné barevně sladit s lamelou. Silonová struna o průměru 0,8 mm zajišťuje boční vedení. Žaluzie typu EKO lze vyrábět i v domykateľném (celostínícím) provedení, pouze lamela 25 mm. Vlastnosti a variabilita žaluzie EKO umožňují montáž do všech tvarů a typů včetně šikmin.



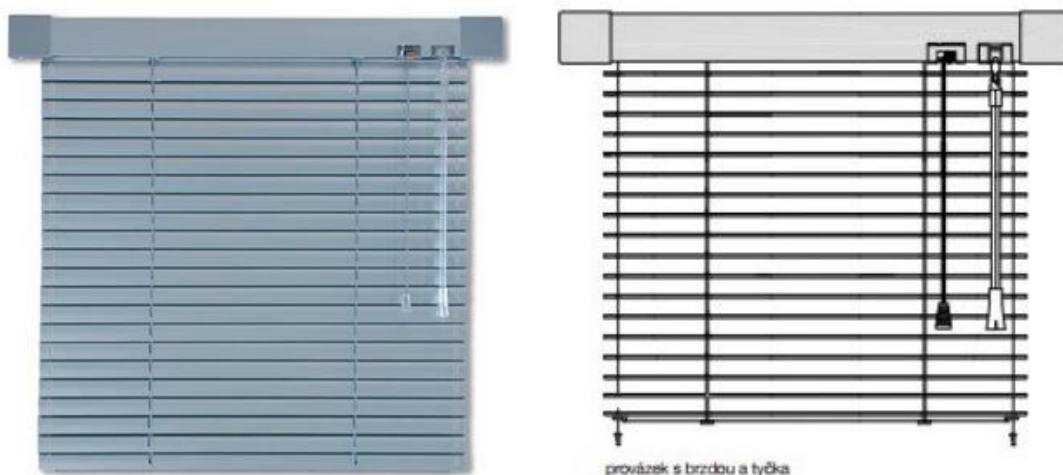
Montáž - na okenní křídlo do zasklívací lišty

Mezní rozměry

Typ	šířka lamely	min. šířka	max. šířka	max. výška	max. plocha
Eko	25	35 cm	250 cm	250 cm	6 m ²
Eko	16	35 cm	160 cm	230 cm	3,68 m ²

EKO s brzdou

Hliníková žaluzie EKO s brzdou v kombinaci širokého profilu s kvalitní žaluziovou mechanikou z řady Elegance. Tato žaluzie je zajímavá pro zákazníky, kteří preferují ovládání za pomoci otočného táhla (v barvě bílé nebo hnědé) a provázku. Vyvedené ovládání je umístěno na rámu okna. Nosníky o výšce 45 mm jsou dodávány v bílé, stříbrné a třech odstínech hnědé barvy. Silonová struna o průměru 0,8 mm zajišťuje boční vedení. Žaluzie typu EKO s brzdou lze vyrábět i v domykateľném (celostínícím) provedení, jen u lamel o šířce 25 mm. Varianta s brzdou umožňuje nastavení výšky žaluzie v jakékoliv poloze bez fixace provázku na rám okna. Vlastnosti a variabilita žaluzie EKO s brzdou umožňuje montáž všech tvarů a typů oken včetně šikmin.



Montáž - na okenní křídlo do zasklívací lišty

Domykatelné provedení

Celostínící žaluzie, u kterých je po dovržení lamel minimální prostup světla skrze lamely. Efekt je docílen excentrickým umístěním otvorů v lamelách pro fixační strunu.

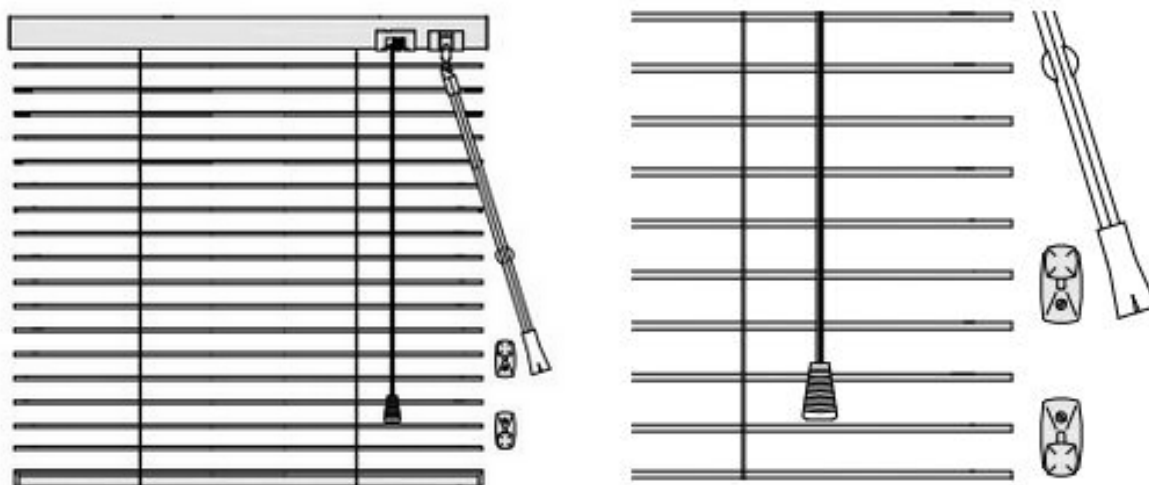
Mezní rozměry

Typ	šířka lamely	min. šířka	max. šířka	max. výška	max. plocha
Eko s brzdou	25	35 cm	250 cm	250 cm	6 m ²
Eko s brzdou	16	35 cm	160 cm	230 cm	3,68 m ²

ELEGANCE

Žaluzie Elegance se vyznačuje použitím zcela odlišné mechanické převodovky, oproti běžně užívaným u jiných žaluzií. Mechanika umožňuje podstatně lepší doklápění lamel a snaží vytahování a spouštění celé žaluzie. Elegance žaluzie jsou postaveny na nosiči 25 x 25 mm, určené pouze pro interiérové provedení. Naklápění lamel zajišťuje průhledné táhlo.

Vytahování a stahování žaluzie je prováděno přes šňůrku s brzdou. Lamely žaluzie jsou o šířkách 16 mm, 25 mm nebo 35 mm. Boční vedení zajišťuje poplastované ocelové lanko nebo silonové vodící lanko. Typ této žaluzie lze vyrobit i v domykacelném (celostínícím) provedení - pouze u lamel 25 mm. Vlastnosti a variabilita žaluzie Elegance umožňuje montáž do všech tvarů a typů oken, včetně šikmin (lamely 25 a 16 mm), kromě střešních oken.



Montáž - na okenní křídlo, na stěnu strop či do okenního výklenku

Domykatelné provedení

Celostínící žaluzie, u které je po dovržení lamel minimální prostup světla skrze lamely. Efekt je docílen excentrickým umístěním otvorů v lamelách pro fixační strunu.

Mezní rozměry

Typ	šířka lamely	min. šířka	max. šířka	max. výška	max. plocha
Elegance	25	35 cm	250 cm	250 cm	5 m ²
Elegance	16	35 cm	160 cm	230 cm	3,68 m ²
Elegance	35	35 cm	250 cm	250 cm	5 m ²

MOTORIZACE INTERIÉROVÝCH ŽALUZIÍ

Pro dokonalý komfort je možné u interiérových horizontálních i vertikálních žaluzií využít automatické ovládání. Výběr vhodného typu motoru umožní jeho použití v rámci inteligentního systému řízení v domě.

Motorem poháněné interiérové zastínění vám totiž umožní efektivně a pohodově regulovat přirozené osvětlení, automaticky chránit svůj domov před slunečními paprsky, zachovat si soukromí.

Možné použití drátového nebo bezdrátového motoru. Drátový - mechanický motor ovládaný tlačítkem, bezdrátový - radiový motor ovládaný dálkovým ovladačem či bezdrátovým tlačítkovým ovladačem. Lze použít motory napájené přímo ze sítě, příp. bateriové.

Radiové ovládání

Dálkový ovladač - 1 kanálový s možností naklápění lamel



Telis 1 Modulis RTS
přenosný jednokanálový
ovladač pro ruční ovládání.
Komfortní ovládání sklonu
lamel pomocí nastavovacího
kolečka.



Mechanické ovládání- tlačítkový spínač



S výběrem vhodného automatického ovládání vám ochotně poradí náš technik.

Námi dodávané interiérové žaluzie jsou osazeny elektronickými komponenty zavedené značky Somfy, čímž zaručujeme svým zákazníkům kvalitu a bezporuchový provoz.

Bezpečnostní norma ČSN EN 13120

Norma ČSN EN 13 120 – Funkční a bezpečnostní požadavky na vnitřní clony
BEZPEČNOSTNÍ OPATŘENÍ - ochrana před nebezpečím uškrcení dle EN 13120/A1

Dne 1. 9. 2014 vstoupily v platnost tři normy, které zavádějí nové požadavky na ochranu dětí před uškrcením na řetízcích a šňůrách vnitřních clon:

EN 13120/A1 Vnitřní clony - funkční a bezpečnostní požadavky,
EN 16433 Vnitřní clony - ochrana před nebezpečím uškrcení - zkušební metody,
EN 16434 Vnitřní clony - ochrana před nebezpečím uškrcení - požadavky a zkušební metody pro bezpečnostní zařízení.

Tyto normy vymezují především:

1. délku ovládacího mechanismu ve vztahu k výšce výrobku
2. nezbytné označení výrobků
3. požadované bezpečnostní prvky (bezpečnostní držák řetízku)
4. zodpovědnost za jejich dodání v případě montáže vnitřních clon s výše popsányimi prvky v prostorech s výskytem dětí.