

Sítě pevné

Pevné síťe proti hmyzu - okenní

Pevné síťe bez lemu

Rám pevné síťe proti hmyzu je vyroben z válcovaných nebo extrudovaných hliníkových profilů, síťovina je zajištěna v profilu gumou. Uchycení síťe se volí podle typu profilu a typu okenního rámu. Všechny typy umožňují vyjmutí síťe z okna.

Sítě v pevném válcovaném rámu na okna:

Síťovina - skelné vlákno potažené PVC

Síťovina barva - šedá/černá

Rohy - PVC

Rohy provedení - vnější/vnitřní

Těsnící guma - průměr 6 mm

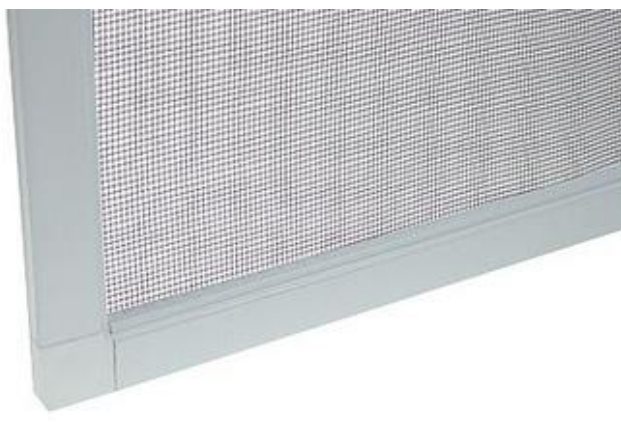
Rám - profil válcovaný hliníkový plech

Způsob uchycení - PVC obrtlíky v barvě bílá, hnědá, RAL 8003

Montáž - vrtání do rámu okna

Uchycení - na otočené obrtlíky

Barevné provedení - bílá, hnědá, RAL 8003, imitace zlatého dubu (potisk)



Pevné síťe s lemem

Rám síťe je z válcového hliníkového profilu, který zajišťuje stálé napnutí síťe.

Skelná vlákna potažená PVC s nízkou tepelnou roztažností, odolná proti protržení a proti korozi s dlouhou životností. Síťovina je v šedém barevném provedení.

Montáž síťe je řešena pomocí kovových držáků, které se nasadí na rám okna, bez jakékoli nutnosti vrtání do rámu okna. Hliníkový rám a skelné vlákno síťoviny odolává vysokým i nízkým teplotám, proto tato síť může zůstat po celý rok na rámu okna.

Rám

IOV 19 X 8

IOV 25 X 10

IOV 19 X 8

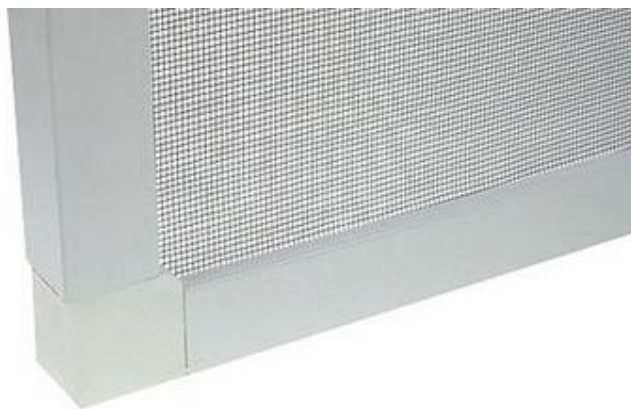
IOE 25 X 10

IOE 37 X 10

Rám pevné síťe proti hmyzu je vyroben z hliníkového válcového profilu. Tento typ patří mezi nejvyhledávanější profily vzhledem k maximálnímu zajištění těsnosti. Do okenního rámu je profil zasazen z exteriérové strany, který lícuje s okenním profilem.

Barevné provedení - bílá, hnědá, RAL 8003, imitace dřeva -09

Barevné provedení s příplatkem - RAL dle vzorníku



Pevné síť proti hmyzu - dveřní

Pevné otevírací

Rám síťe pro dveře je vyroben z válcovaných nebo extrudovaných hliníkových profilů, síťovina je zajištěna v profilu gumou.

Síťovina - skelné vlákno potažené PVC

Síťovina barva - šedá / černá

Rám - profil válcovaný hliníkový plech / extrudovaný hliníkový profil

Rohy provedení - vnější

Dveřní příčka - válcovaná

Způsob uchycení - panty, madlo + magnet

Montáž

Síť se montuje na dveřní rám pomocí pantů.

Barevné provedení - bílá světle hnědá, tmavě hnědá, RAL 8003, imitace dřeva

Barevné provedení s příplatkem - RAL dle vzorníku

Plisované síťe proti hmyzu NOBARRIER

Dveřní plisovaná síť představuje revoluční pokrok na poli protihmyzové techniky díky pěti základním charakteristikám.

- Použití plisované síťe
- Bezbariérový přechod přes síť, který je ideální pro rodiny s hendikepovaným členem a pro starší osoby, protože se na spodní straně síťe nachází jen jemná vodící PVC páska s rozměrem 20,7 x 2,7 mm.
- Mechanismus síťe zabezpečuje hladkou manipulaci bez nutnosti použití navíjecích strun.
- Omezený počet komponentů dělá z instalace síťe jednoduchou, rychlou a efektivní záležitost
- Kdykoli můžete síť demontovat a opět namontovat, obzvlášť je to výhodou v zimním období.
- NOBARRIER síť je určena především pro montáž do ostění a okenních výklenků před terasové nebo vchodové dveře rodinných domů. S pomocnými L-profilky 40 x 20 mm je možné síť namontovat i čelně na okenní rám. Pro správnou funkci síťe musí být montážní plochy na sebe kolmé a posouvání síťe nesmí bránit žádná překážka (např. klička apod).

- Plisovaná síť se skládá z horního vodícího profilu, posuvných segmentů s integrovanou sít'ovinou. V jednom vodícím profilu může být více segmentů.
Barevné provedení - bílá, hnědá, stříbrná
- Barevné provedení za příplatek - RAL dle vzorníku, bronzová, imitace dřeva - ořech, renolit - zlatý dub

Technické údaje

Síť lze objednat v různých variacích. V jedné síti mohou být maximálně 4 segmenty a každý může být široký maximálně 1400 mm. Základní provedení síťového segmentu, je připevněn pomocí nosičů - klipů na jedné straně a magnetickou páskou na druhé straně. Více segmentů může být navzájem fixně spojených. V nákresech je možné vidět všechny způsoby spojení segmentů. Směr shrnování (vpravo nebo vlevo) není důležitý, síť je možné na místě otočit podle potřeby. Vrchní strana je viditelně označena (UP SIDE).

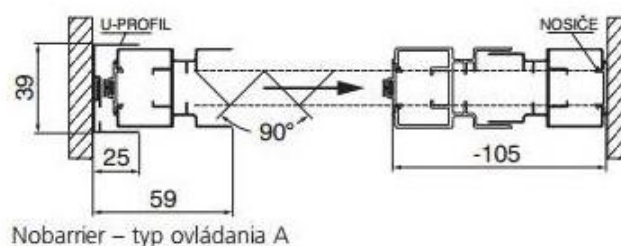


TYP A

Jeden segment

Na dorazové straně je pomocný U-profil 39 x 25 mm s integrovanou magnetickou páskou.

Šipkou je vždy znázorněn směr otevírání sítě. V základním provedení je síť která se zatáhne do jedné strany.

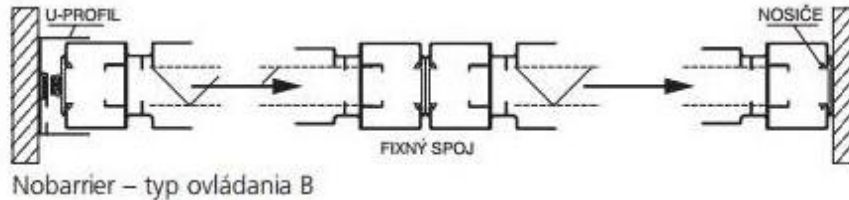


TYP B

Dva segmenty - otevírání do strany

Provedení dvojdílné, kdy se obě části plisové sítě zatáhnou do jedné strany.

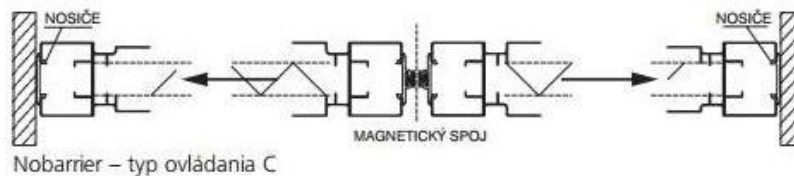
Na dorazové straně je pomocí U-profil 39 x 25 mm s integrovanou magnetickou páskou.



TYP C

Dva segmenty - centrální

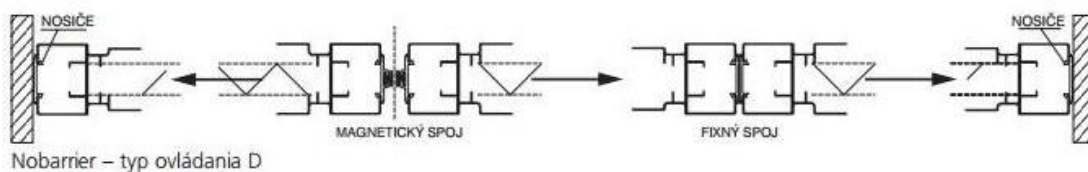
Centrální otvírání ve dvojitém provedení. Magnetická páska je na každém svislém profilu.



TYP D

Tři segmenty - centrální

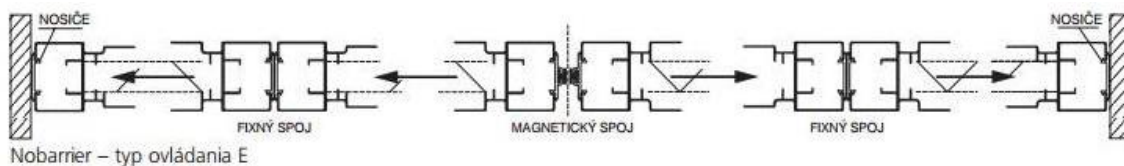
Trojdílné provedení, kdy se dva segmenty zatáhnou do jedné strany a jeden segment do strany druhé.



TYP E

Čtyři segmenty - centrální

Čtyřdílné provedení, kdy se každé křídlo sítě skládá ze dvou samostatných částí, ve středu uzavíratelné pomocí magnetické pásky.



Plisované síť proti hmyzu PDS

Jednoduchost mechanismu zabezpečuje lehkou manipulaci ovládání bez použití navíjecích součástí. Počet komponentů, který je omezený tvoří instalaci sítě, která je jednoduchá a rychlá.

Spolehlivě ochrání před nežádoucím hmyzem. Za určitých okolností, lze síť použít jako stínící prvek. Síť má velmi dobrou průhlednost. Plisovaná síť proti hmyzu nepůsobí rušivě z interiéru ani z exteriéru. Ideální využití na okna i dveře rodinných domů či bytů.

Barevné provedení - bílá, hnědá, stříbrná

Barevné provedení s příplatkem - renolit - zlatý dub, RAL dekory



Plisované síť proti hmyzu POS

Jednoduchost mechanismu zabezpečuje lehkou manipulaci ovládání bez použití navíjecích součástí. Počet komponentů, který je omezený, tvoří instalaci sítě jednoduchou a rychlou. Spolehlivě ochrání před nežádoucím hmyzem. Za určitých okolností lze síť použít jako stínící prvek. Síť má velmi dobrou průhlednost. Plisovaná síť proti hmyzu nepůsobí rušivě z interiéru ani z exteriéru.

Ideální využití na okna i dveře rodinných domů či bytů.

Barevné provedení - bílá, hnědá, stříbrná

Barevné provedení za příplatek - RAL dekory, renolit - zlatý dub

Rolovací síť proti hmyzu

Rolovací síť - nabízejí dokonalou ochranu proti nežádoucímu hmyzu.

- Velice snadná montáž a zaměření
- Variabilita možnosti montáže
- Varianty i do velkých rozměrů
- Nová generace rolovací sítě

V dnešní době jsou sítě proti hmyzu ve většině domácností doplňkovým standardem. Zvyšují tak větší rozsah možností řešení pro vaše okna a dveře. Využívají se spíše tam, kde je větší

průchodnost a volnost. Síť zabírá minimální manipulační prostor při ovládání. Pokud se síť nevyužívá, je možné ji navinout do boxu, tím dochází ke zvýšení životnosti sítě.

Síťovina je vyráběna ze skelného vlákna ošetřeného plastových nástřikem. Zakázková výroba dokonale zabrání vniknutí nežádoucího hmyzu do interiéru. Rolovací sítě proti hmyzu se dodávají v různých barevných provedeních s možností lakování boxu a vodících lišt.

Používáním materiálů je zajištěna trvanlivost a odolnost vůči povětrnostním vlivům po dlouhá léta používání.

Variabilita našeho systému je určena pro všechny typy oken. Box je možné uchytit montážními klipy nebo plastovými montážními úchyty. Dorazové a vodící lišty, všech provedení, je možné uchytit na šrouby přes provrtané profily nebo pomocí plastových úchytů. Jednotlivé způsoby lze mezi sebou vzájemně kombinovat.



Typizace

- okenní
- dveřní



Rolovací síť proti hmyzu - okenní

Síť se navíjí na hliníkovou hřídel, která je uložena v boxu. Navíjení síťe zajistí pružina, která je uložena v hliníkové hřídeli. Síťovina na krajích prochází vodícími lištami opatřenými těsnícími kartáčky. Když je síťovina stažená, je aretována stavitelnými dorazy na koncích vodících lišt za koncovou lištu, ta je rovněž opatřena těsnícím kartáčem doléhajícím až k parapetu.

Síťovina - skelné vlákno potažené PVC

Barva síťoviny - černá

Box - extrudovaný hliníkový profil

Vodící horní lišta - extrudovaný hliníkový profil 22 x 32 s kartáčem

Vodící dolní lišta - extrudovaný hliníkový profil 22 x 23 s kartáčem

Dorazová lišta - extrudovaný hliníkový profil 18 x 26 x 13 s magnetickou gumou

Ostatní komponenty - bočnice boxu, madla - plast, barva černá

Barevné provedení - bílá hnědá

Barevné provedení s příplatkem - dekory

RAL dle vzorníku



Rolovací síť proti hmyzu - dveřní

Síť se navíjí na hliníkovou hřídel, která je uložena v boxu. Navíjení síťe zajistí pružina, která je uložena v hliníkové hřídeli. Síťovina na krajích prochází vodícími lištami opatřenými těsnícími kartáčky. Když je síťovina stažená, je aretována stavitelnými dorazy na koncích vodících lišt za koncovou lištu, tím pádem je síť utěsněna celistvě po celém obvodu.

Síťovina - skelné vlákno potažené PVC

Barva síťoviny - černá

Box - extrudovaný hliníkový profil

Vodící horní lišta - extrudovaný hliníkový profil 22 x 32 s kartáčem

Vodící dolní lišta - extrudovaný hliníkový profil 22 x 23 s kartáčem

Dorazová lišta - extrudovaný hliníkový profil 18 x 26 x 13 s magnetickou gumou

Ostatní komponenty - bočnice boxu, madla - plast, barva černá

Barevné provedení - bílá hnědá

Barevné provedení s příplatkem - dekory RAL dle vzorníku

Rolovací nobarrier síť

Pokrokem v boji proti nežádoucímu hmyzu jsou naše rolovací nobarrier síťe proti hmyzu. Zvyšují tak větší rozsah možností řešení pro vaše okna a dveře. Využívají se spíše tam, kde je větší průchodnost a volnost. Síť zabírá minimální manipulační prostor při ovládní. Síťovina je vyráběna ze skelného vlákna ošetřeného plastových nástřikem. Zakázková výroba dokonale zabrání vniknutí nežádoucího hmyzu do interiéru. Rolovací síťe proti hmyzu se dodávají v různých barevných provedeních. Používáním materiálů je zajištěna trvanlivost a odolnost vůči povětrnostním vlivům po dlouhá léta používání.

Posuvné sítě proti hmyzu

Velmi komfortní varianta sítě proti hmyzu s elegantním řešením ve dveřích. Sít' je uchycena a vedena ve speciálních kolejnicích. Chod sítě je velmi tichý a vkusný. Tato posuvná sít' se většinou instaluje na francouzská okna a dveře. Také je vhodná do míst, kde je málo prostoru před dveřmi, ale vyžaduje větší prostor k otevření prostor vedle dveří.

Sít' je vyráběna ze skelného vlákna potažená PVC, které zabraňuje jakýmkoliv teplotním výkyvům.

Typizace

- Okenní
- Dveřní



Posuvné sítě proti hmyzu okenní

Posuvné okenní sítě proti hmyzu jsou ideálním řešením pro francouzská okna. Všeobecně se tyto sítě využívají pro větší rozměry oken. Okenní posuvná sít' se skládá z vnějšího rámu a jedné nebo dvou pojezdových křídel sítě. Sítě nepotřebují jakýkoli jiný prostor pro otevření.

Ideální chod okenní posuvné sítě je velmi tichý se špetkou elegance s příjemnou manipulací a jednoduchou montáží.

Posuvné sítě proti hmyzu dveřní

Dveřní posuvné sítě proti hmyzu se používají především pro větší otvory vstupních, balkonových dveří, zimních teras. Ideálním řešením jsou tyto sítě pro francouzské dveře. Posuvná síť se skládá z rámu vnějšího a jednoho nebo dvou pojezdových křídel sítě. Tyto posuvné sítě nepotřebují žádný jiný prostor pro otevření. Chod sítě je velmi tichý, elegantní s příjemným ovládáním a jednoduchou montáží.



Sítě proti hmyzu integrované v roletovém boxu

Uživatelsky zcela dokonalá je kombinace roletového systému předokenních rolet MINIROL a rolovací sítě proti hmyzu integrované v roletovém boxu. Je tak dosaženo maximální ochrany před nepříznivým počasím, venkovním hlukem, vloupáním, tak i před nežádoucím hmyzem. Hřídel s pružinou zajišťuje stálé napnutí rolovací sítě, která je uložena přímo v roletovém boxu.

Síť proti hmyzu se pohybuje nezávisle na roletovém systému, ovládá se mechanicky po otevření okenního křídla. Manipulace se sítí je velmi jednoduchá díky pružině, síť se plynule navíjí a zůstává dostatečně vypnutá. Kartáčky umístěné ve vodících lištách a v koncové liště zajišťují optimální utěsnění sítě po celém obvodu.

