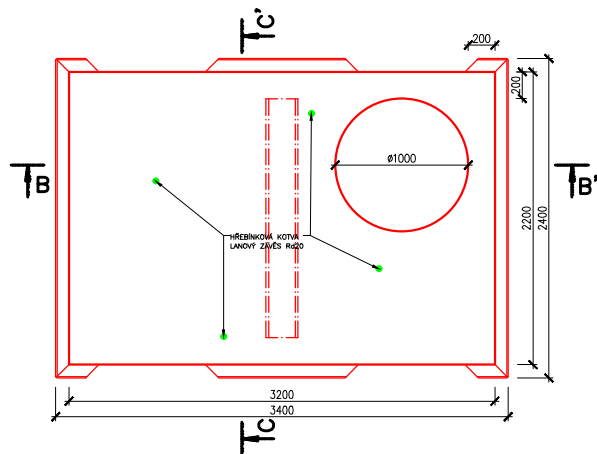
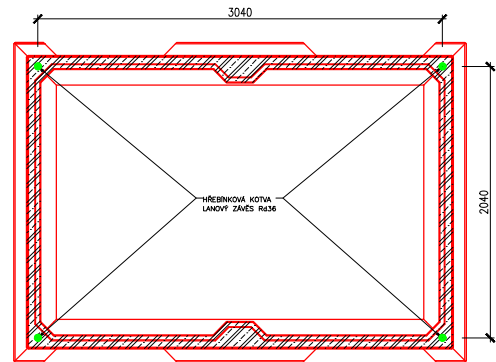


# DKH 2000/3000/2000-12 DN1000

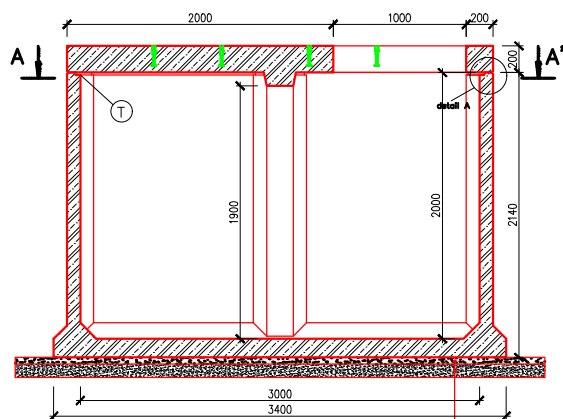
## PUDORYS



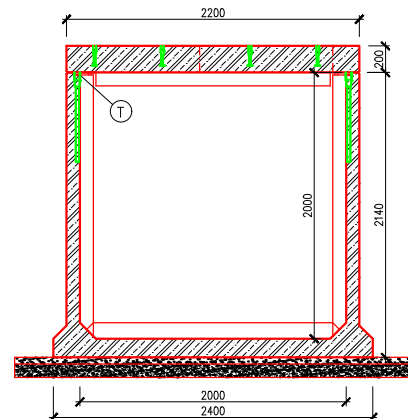
## POHLED A-A'



## ŘEZ B-B'



## ŘEZ C-C'



pískové lože fr.0-4 - 50mm  
štrk fr.0-63 zhuťněný - 100mm

## Legenda

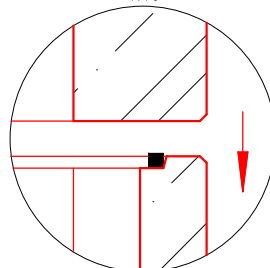
	písek fr. 0-4		štrk fr. 0-63 zhuťněný	
	železobeton		těsnicí materiál dle tech. listu	
Užitný objem:	12m <sup>3</sup>	Uchycení:	4xRd36;4xRd20	
Beton:	C40/50 XA2 XF4	Ocel:	B500	
maximální břemeno v sestavě (jeřáb):	8,2t			
minimální délka jeřábových lan:	3m			
Hmotnosti:	Dno	Panel	Nástavce	Celkem
	8,2t	3,1t	- t	11,3t

... uvedené hmotnosti jsou orientační

... není nakreslen nástavec a poklop, nutno počítat s jeho výškou

## DETAIL A

1:10



Vzniklé spory se zatěsní maltou dle technického listu.

Prodejce:  
Septiky, žumpy, jímky, garáže s.r.o.  
Palachova 51  
412 01 Litoměřice  
IČ: 28706684  
www.septiky-zumpy.cz  
info@septiky-zumpy.cz  
+420 777 949 993



septiky-zumpy.cz

Měřítko:	1:50 (1x A4)	Kreslil:	Ing. Havel Petr
Kóty:	mm	Datum:	8.2021

Výkres: DKH 2000/3000/2000-12