



MAPEI®

LEPIDLA • TĚSNIČÍ TMELY • PRODUKTY STAVEBNÍ CHEMIE

OSVĚDČENÍ

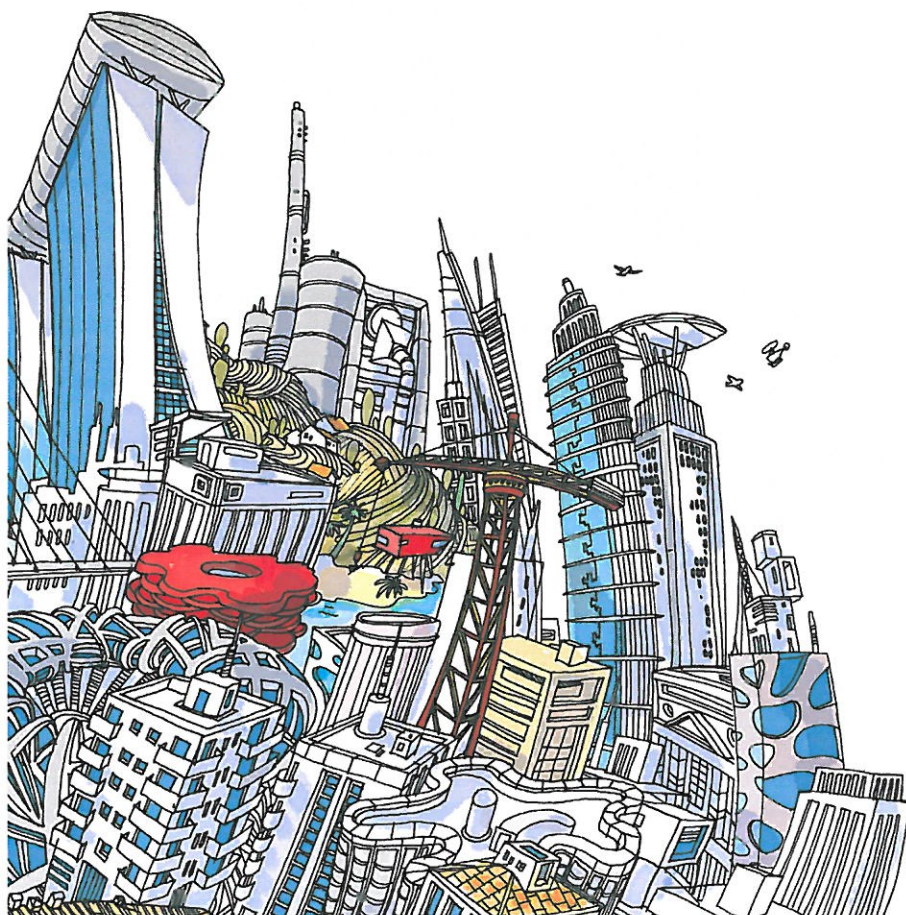
SANACE BETONOVÝCH KONSTRUKCÍ

Deltaflor plus, spol. s r. o.

Losiná 212, Nezvěstice 332 04

Jméno, firma

absolvoval odborné školení firmy MAPEI spol. s r. o.,
které proběhlo dne 6. 9. 2016 v Plzni



MAPEI® (7)

Zděbradská 78, 251 01 ŘÍČANY-JAŽLOVICE
tel. 323 619 971, fax 323 619 922
IČO 13642715, DIČ CZ13642715
Společnost je zapsána v OR v odvětví KS v Opatovské, oddíl C, vožka 529

Mapei

MAPEI spol. s r.o.,
držitel certifikátu ČSN EN ISO 9001,
Smetanova 192, Olomouc



MAPEI®

LEPIDLA • TĚSNIČÍ TMELY • PRODUKTY STAVEBNÍ CHEMIE

Vladimír Brejcha
Vladimír Brejcha ml.
Karel Dvořák
Kamil Duchek
Václav Frouz
Ladislav Davídek
Martin Sedláček
Karel Löffler
Pavel Duczynski
Karel Frnka
Václav Šiman
Petr Vacek



(7)
MAPEI spol. s r.o.
Zděbradská 78, 251 01 ŘÍČANY JAZLOVICE
tel. 323 619 901, fax 323 619 922
IČO 13642715, DIČ CZ13642715
Společnost je zapsána v OR vedeném KS v Ostravě, oddíl C, vložka 529

Mapei

MAPEI spol. s r.o.,
držitel certifikátu ČSN EN ISO 9001,
Smetanova 192, Olomouc



OSVĚDČENÍ

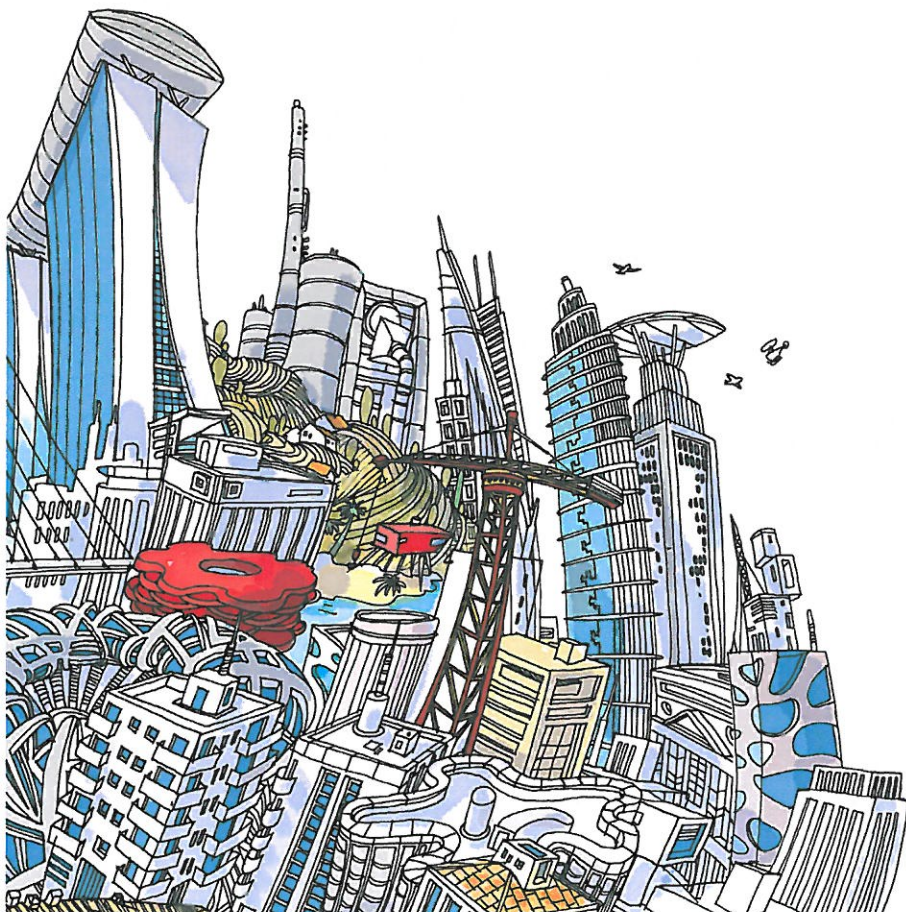
PODLAHOVÉ SYSTÉMY NA BÁZI CEMENTU, EPOXIDOVÝCH A POLYURETANOVÝCH PRYSKYŘIC

Deltaflor plus, spol. s r. o.

Losiná 212, Nezvěstice 332 04

Jméno, firma

absolvoval odborné školení firmy MAPEI spol. s r. o.,
které proběhlo dne 6. 9. 2016 v Plzni



(7)
MAPEI spol. s r. o.
Zděbradská 78, 251 01 ŘÍČANY-JAŽLOVICE
tel. 323 619 911, fax 323 619 922
IČO 13642715, DIČ CZ13642715
Společnost je zapsána v OR vedeném KS v Olomouci, odd. C, vložka 529

Mapei

MAPEI spol. s r. o.,
držitel certifikátu ČSN EN ISO 9001,
Smetanova 192, Olomouc



MAPEI®

LEPIDLA • TĚSNIČÍ TMELY • PRODUKTY STAVEBNÍ CHEMIE

Vladimír Brejcha
Vladimír Brejcha ml.
Karel Dvořák
Kamil Duchek
Václav Frouz
Ladislav Davídek
Martin Sedláček
Karel Löffler
Pavel Duczynski
Karel Frnka
Václav Šiman
Petr Vacek



 spol. s r.o. (7)

Zděbradská 78, 251 01 PÍČANY-JAŽLOVICE
tel. 323 619 911, fax 323 619 922
IČO 13642715, DIČ CZ13642715
Společnost je zapsána v OR vedeném KS v Ostravě, oddíl C, vložka 529

Mapei

MAPEI spol. s r.o.,
držitel certifikátu ČSN EN ISO 9001,
Smetanova 192, Olomouc