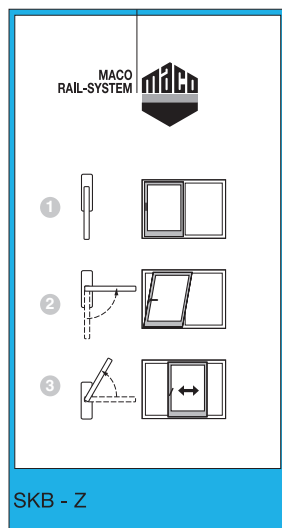


## Pokyny k ručení za výrobek

- Vaše okna a dveře jsou vybaveny vysoce kvalitním posuvně sklopným kováním. Obsluha je snadná a bezproblémová, přesto byste se měli důkladně seznámit s tímto návodem a dodržovat pokyny k obsluze. Ve svém vlastním zájmu nezapomeňte ani na bezpečnostní pokyny a doporučení.
- O obsahu těchto pokynů informujte přiměřeným způsobem také ostatní uživatele a tento návod k obsluze a údržbě raději uschovejte.
- Doporučujeme na okna umístit nálepku s návodem k obsluze.
- Dodržujte pokyny k údržbě! Zajistíte tak bezvadnou funkci a bezpečnost oken a dveří na dlouhá léta.

## Obsluha

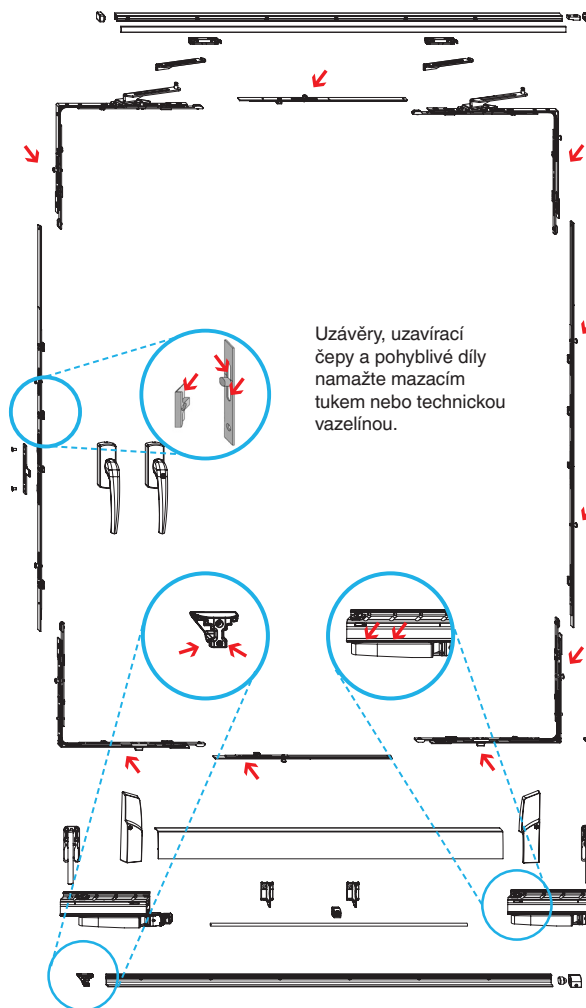
- 1 zavřeno
- 2 vyklopení a zavírání
- 3 otevřeno/posouvání



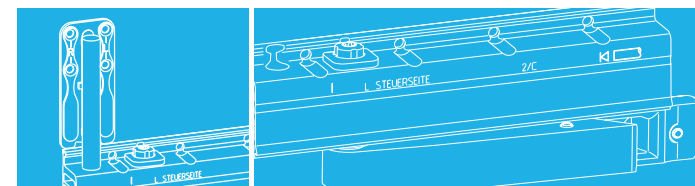
## Údržba

**Pro zajištění funkčnosti posuvně – sklopného kování (SKB) provádějte alespoň jednou ročně následující údržbu:**

- Zkontrolujte v pravidelných intervalech opotřebení kování.
- Mazacím tukem ošetřete všechny pohyblivé a uzavírací součásti posuvně – sklopného kování. ↙
- Používejte pouze takové čisticí a údržbové prostředky, které nemají negativní vliv na antikorozní ochranu součástí kování.



**MACO**  
**RAIL-SYSTEMS**  
POSUVNÉ SYSTÉMY

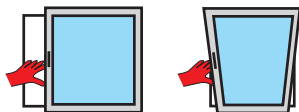


Návod k obsluze a údržbě:  
Posuvně sklopné kování

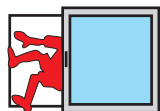
SKB - Z  
S nuceným  
ovládáním

## Bezpečnostní pokyny

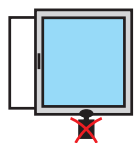
Nebezpečí poranění částí těla sevřením mezi křídlo a rám.



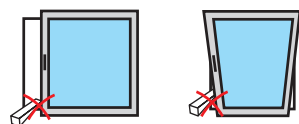
Nebezpečí pádu.



Nezatěžujte dodatečně křídlo.



Do spáry mezi křídlo a rám nekladějte žádné předměty, které by bránily pohybu.



## Obecné tipy pro vaše okna

Dobré okno umí více, než jen zajistit světlo a vzduch.

Okna a dveře představují designový a současně konstrukční prvek, na nějž jsou kladeny vysoké technické požadavky.

Vedle důležité péče o součásti kování byste také měli průběžně kontrolovat povrch okna, zasklení a stav těsnění a ihned odstranit případné závady a poškození.

K čištění nepoužívejte leptavé prostředky, pouze mýdlovou vodu!

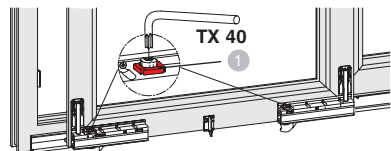
Prvky kování nepřetírejte barvou!

## Nastavení okna

**Nastavení kování stejně jako nasazení a vysazení křídel smí provádět výhradně odborná montážní firma.**

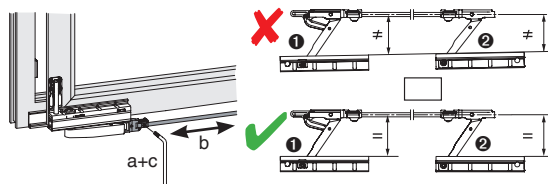
### Výškové nastavení vozíků

- Vytáhnout nastavovací pojistku ①.
- Nastavit výšku. (+ 4 mm, - 2 mm)
- Nastavovací pojistku opět zasunout

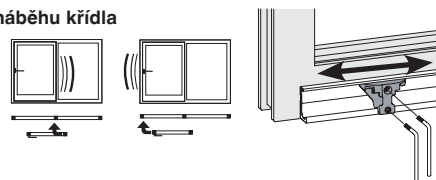


### Paralelní nastavení vozíků

- Uvolnit pojistný šroub spojovací tyče vozíku (na straně kliky).
- Posunutím spojovací tyče směrem ② vlevo nebo vpravo nastavit stejný odstup křídla od rámu ①.
- Spojovací tyč zajistit šroubem.



### Nastavení náběhu křídla

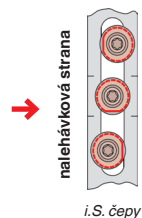


### Přítlak

Slabší přítlak

Základní pozice uzávěrových čepů.

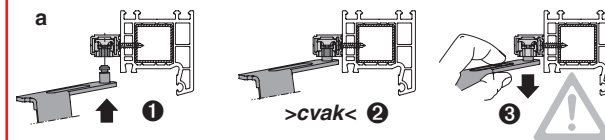
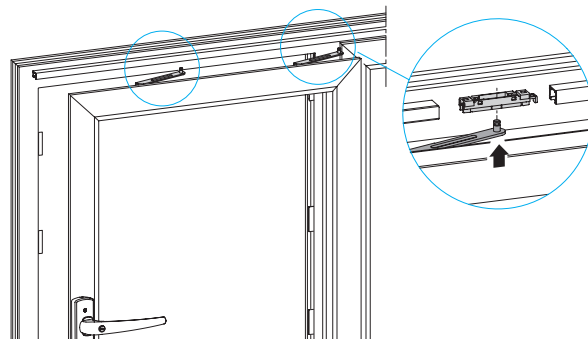
Silnější přítlak



i.S. čepy

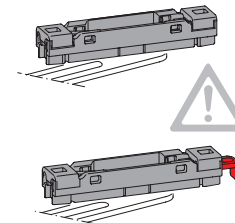
## Montáž a demontáž křídla

**Následujícím pokynům musí věnovat mimořádnou pozornost odborné montážní firmy, protože vlastní montáž je mimo oblast vlivu výrobce kování!**



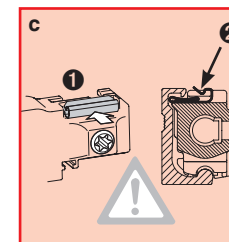
- Čepy nůžek nasadit do jezdců tak, aby do nich zapadli na doraz (je potřeba slyšet jejich zacvaknutí!) ①. Správná fixace čepu v jezdcí (viz.obr) ②. Proveďte kontrolu správného nasazení tahem/ tlakem na ramínko nůžek ③.

- Při správné montáži jsou stranové pojistky na jezdcí zcela zasunuté.



**POZOR:** V případě pokud není pojistka proti vysazení dostatečně anebo vůbec zasunutá, okenní křídlo není bezpečně namontováno. Nebezpečí úrazu.

- Aktivovat pojistku vysazení! Pojistku vysazení ① zatlačit na obou vozíčkách směrem k vodící kolejnici, dokud nezapadne do označené ② polohy.



**POZOR:** V případě pokud pojistka proti vysazení nezapadne do označené polohy, okenní křídlo není bezpečně namontováno. Nebezpečí úrazu!

**Doporučujeme, aby nasazení tak jako samotná montáž oken, příp. dveří byla realizovaná odborným pracovníkem.**

**Uvedené pokyny k obsluze a údržbě kování jsou platné i pro ostatní typy posuvně-sklonných oken (např. schéma C)!**

MAYER & CO BESCHLÄGE GMBH  
ALPENSTRASSE 173  
A-5020 SALZBURG  
TEL: +43 (0)662 6196-0  
FAX: +43 (0)662 6196-1449  
E-Mail: maco@maco.at  
www.maco.at

MACO - Kování s.r.o.  
Tuřanka 115, 627 00 Brno  
TEL: 549 248 847  
FAX: 541 210 875  
cz.office@maco.at  
www.maco.at

Obj. č. 756631  
Datum zpracování:  
06/2009  
Všechna práva a  
změny vyhrazeny.