



*Masonite*<sup>®</sup>  
the beautiful **door**<sup>™</sup>



vydání 2015

Tradiční český výrobce dveří již od roku 1960

# O společnosti

Počátek výroby dveří v Jihlavě spadá do šedesátých let minulého století. Tradiční výrobce dveří v Jihlavě, Masonite CZ spol. s r.o., (dříve Jihlavské dřevařské závody, později KRONODOOR CZ) je od června 2004 začleněn do skupiny Masonite. Masonite je nadnárodní společnost, která vyrábí stavební komponenty (dveře, okna). Hlavní sídlo se nachází v Tampě na Floridě v USA. Společnost působí v 17 zemích světa, zaměstnává více jak 7000 zaměstnanců a prodává své produkty do více než 50 zemí světa. Firma Masonite CZ spol. s r.o. Jihlava se zabývá výrobou a prodejem především interiérových dveří a zárubní, má výhodnou polohu ve středu České republiky. Od vstupu do skupiny Masonite se společnost snaží vycházet vstříc stále náročnějším požadavkům trhu a přáním zákazníků a postupně rozšiřuje svůj výrobní sortiment.



Díky vysokým ekologickým a sociálním požadavkům a důkladnému systému kontroly jejich plnění, zaručuje certifikát FSC zákazníkovi, že dřevo či výrobek ze dřeva FSC pochází z šetrně obhospodařovaného lesa.

The mark of  
responsible forestry



<b>PLNÉ</b>	<b>4</b>
2/3	4
3/4	4
<b>VERTIKA</b>	<b>5</b>
Vertika plná	5
Vertikus	5
<b>QUADRA</b>	<b>6</b>
QUADRA 1	6
QUADRA 2	6
QUADRA plná	6
<b>GIGA</b>	<b>7</b>
GIGA 1	7
GIGA 2	7
GIGA plná	7
<b>DOMINANT</b>	<b>8</b>
DOMINANT 1	8
DOMINANT 2	8
DOMINANT plný	8
<b>BOSS</b>	<b>9</b>
BOSS plný	9
BOSS 2	9
BOSS 6	9
<b>AXIS</b>	<b>10</b>
Axis plný	10
<b>STRIPE</b>	<b>10</b>
Stripe plný	10
<b>PANORAMA</b>	<b>11</b>
<b>SUPERIOR</b>	<b>11</b>
<b>QUATRO</b>	<b>12</b>
Quatro plné	12
<b>OREGON</b>	<b>13</b>
Oregon sklo	13
<b>DAKOTA</b>	<b>14</b>
Dakota sklo	14
<b>MONTANA</b>	<b>15</b>
Montana sklo	15
<b>ALU</b>	<b>16</b>
ALU I	16
ALU III	16
ALU IV	16
<b>AULIDA</b>	<b>17</b>
<b>ELIDA</b>	<b>17</b>
<b>TROJA</b>	<b>17</b>
<b>SOCRATES</b>	<b>18</b>
<b>OCTAVIANUS</b>	<b>18</b>
<b>CLAUDIUS</b>	<b>18</b>
<b>ACHILLES</b>	<b>19</b>
<b>HECTOR</b>	<b>19</b>
<b>ODYSSEUS</b>	<b>20</b>
<b>HPL</b>	<b>20</b>
Protipožární dveře	21
Protihlukové dveře	22
Klima dveře	23
Bezpečnostní dveře	24
ALU posuvný systém	25
Posuvné dveře po zdi	26
Posuvné dveře do pouzdra	27
Obložkové zárubně	28
Obklad kovové zárubně	29
Kování, skla	30
Vysvětlivky značení	31

# PLNÉ | 2/3 • 3/4



## Povrchová úprava dveří:

**CPL laminát** 0,2 mm, barevné varianty dle vzorníku EGGER.

**Kaširovací fólie**, při jejíž výrobě se používají ekologické organické barvy a dekorační papíry, které jsou po potisku podrobeny lakování.

**3D polypropylen** je fólie s velmi dobrými estetickými vlastnostmi, imitující přirozené vyhloubení dřeva, která se vyznačuje vysokou odolností proti otěru a vlhkosti.

**Zasklívání:** Hladké bílé (1/3, 2/3, 3/4) a kaširované 2/3 kůra čirá, ostatní sklo pískované.

**Příslušenství v ceně:** Dveře jsou opatřeny standardně mezipokojevým zámekem, tři závěsy.

Atypická výška a šířka je možná u vybraných modelů na základě konzultace s obchodním oddělením Masonite CZ.

**Konstrukce dveří:** MDF rám opláštěný HDF deskou + výplň dle výběru.

**Tloušťka dveří:** 39 mm

**Rozeč zámku:** 72 mm

Křídlo je možná dodávat jak v jednokřídle, tak v dvoukřídle variantě i jako variantu pro posuvné dveře.



# VERTIKA | Vertika plná • Vertikus



## Povrchová úprava dveří:

**CPL laminát** 0,2 mm, barevné varianty dle vzorníku EGGER.

**Kaširovací fólie**, při jejíž výrobě se používají ekologické organické barvy a dekorační papíry, které jsou po potisku podrobeny lakování. **3D polypropylen** je fólie s velmi dobrými estetickými vlastnostmi, imitující přirozené vyhloubení dřeva, která se vyznačuje vysokou odolností proti otěru a vlhkosti.

**Zasklívání:** Rámečky z MDF, standardní sklo – sklo pískované.

**Příslušenství v ceně:** Dveře jsou opatřeny standardně mezipokojevým zámekem, tři závěsy.

Atypická výška a šířka je možná u vybraných modelů na základě konzultace s obchodním oddělením Masonite CZ.

**Konstrukce dveří:** MDF rám opláštěný HDF deskou + výplň dle výběru.

**Tloušťka dveří:** 39 mm

**Rozeč zámku:** 72 mm

Křídlo je možné dodávat jak v jednokřídle, tak v dvoukřídle variantě i jako variantu pro posuvné dveře.





# QUADRA | 1 • 2 • plná |



## Povrchová úprava dveří:

**CPL laminát** 0,2 mm, barevné varianty dle vzorníku EGGER.

**Kaširovací fólie**, při jejíž výrobě se používají ekologické organické barvy a dekorační papíry, které jsou po potisku podrobeny lakování.

**3D polypropylen** je fólie s velmi dobrými estetickými vlastnostmi, imitující přirozené vyhloubení dřeva, která se vyznačuje vysokou odolností proti otěru a vlhkosti.

**Zasklívání:** Rámečky z MDF, standardní sklo – sklo pískované.

**Příslušenství v ceně:** Dveře jsou opatřeny standardně mezipokojevým zámekem, tři závěsy.

Atypická výška a šířka je možná u vybraných modelů na základě konzultace s obchodním oddělením Masonite CZ.

**Konstrukce dveří:** MDF rám opláštěný HDF deskou + výplň dle výběru.

**Tloušťka dveří:** 39 mm

**Rozteč zámku:** 72 mm

Křídlo je možná dodávat jak v jednokřídle, tak v dvoukřídle variantě i jako variantu pro posuvné dveře.



bardolino antracit oře kubánský dub jilm bílý authentic avola natural nebrasca



bílá javor buk dub wenge oře šedá vanilka hruška kamenná šedá



javor buk kombi třešeň dub tmavý kombi oře wenge oře alpský oře makasar oře dub mahagon



malaga bílá pór pamplona jasan



# GIGA | 1 • 2 • plná |

## Povrchová úprava dveří:

**CPL laminát** 0,2 mm, barevné varianty dle vzorníku EGGER.

**Kašírovací fólie**, při jejíž výrobě se používají ekologické organické barvy a dekorační papíry, které jsou po potisku podrobeny lakování.

**3D polypropylen** je fólie s velmi dobrými estetickými vlastnostmi, imitující přirozené vyhloubení dřeva, která se vyznačuje vysokou odolností proti otěru a vlhkosti.

**Zasklívání:** Rámečky z MDF, standardní sklo – sklo pískované.

**Příslušenství v ceně:** Dveře jsou opatřeny standardně mezipokojevým zámekem, tři závěsy.

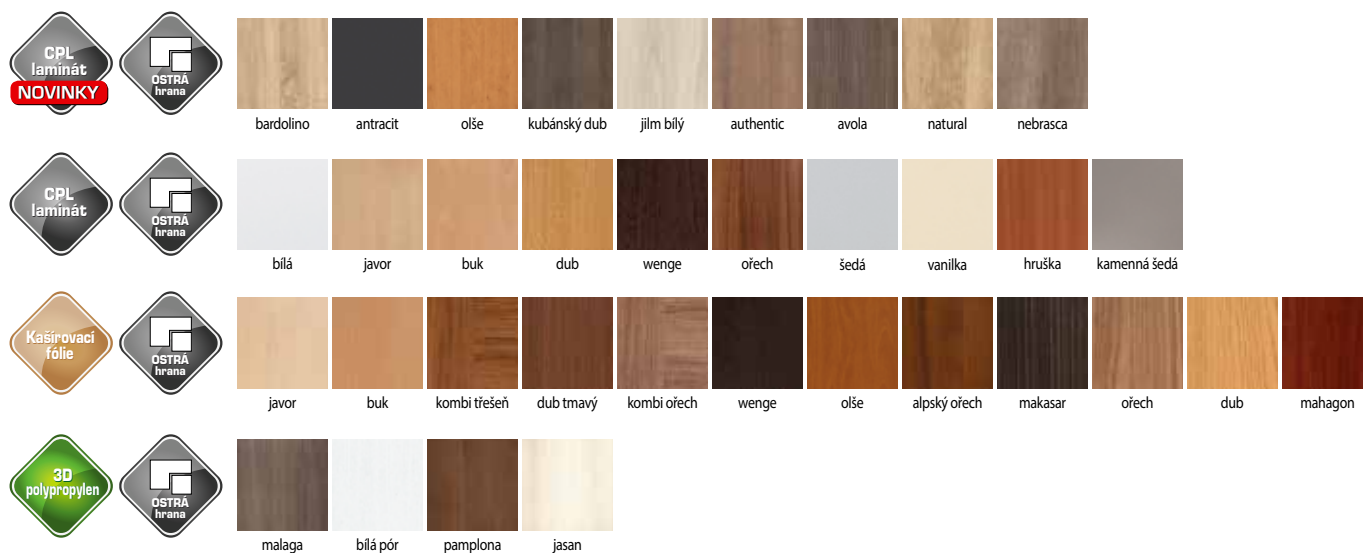
Atypická výška a šířka je možná u vybraných modelů na základě konzultace s obchodním oddělením Masonite CZ.

**Konstrukce dveří:** MDF rám opláštěný HDF deskou + výplň dle výběru.

**Tloušťka dveří:** 39 mm

**Rozteč zámku:** 72 mm

Křídlo je možná dodávat jak v jednokřídle, tak v dvoukřídle variantě i jako variantu pro posuvné dveře.





## Povrchová úprava dveří:

**CPL laminát** 0,2 mm, barevné varianty dle vzorníku EGGER.

**Kaširovací fólie**, při jejíž výrobě se používají ekologické organické barvy a dekorační papíry, které jsou po potisku podrobeny lakování.

**3D polypropylen** je fólie s velmi dobrými estetickými vlastnostmi, imitující přirozené vyhloubení dřeva, která se vyznačuje vysokou odolností proti otěru a vlhkosti.

**Zasklívání:** Rámečky z MDF, standardní sklo – sklo pískované.

**Příslušenství v ceně:** Dveře jsou opatřeny standardně mezipokojevým zámekem, tři závěsy.

Atypická výška a šířka je možná u vybraných modelů na základě konzultace s obchodním oddělením Masonite CZ.

**Konstrukce dveří:** MDF rám opláštěný HDF deskou + výplň dle výběru.

**Tloušťka dveří:** 39 mm

**Rozteč zámku:** 72 mm

Křídlo je možná dodávat jak v jednokřídle, tak v dvoukřídle variantě i jako variantu pro posuvné dveře.







# BOSS | plný • 2 • 6 |

## Povrchová úprava dveří:

**Kaširovací fólie**, při jejíž výrobě se používají ekologické organické barvy a dekorační papíry, které jsou po potisku podrobeny lakování. **3D polypropylen** je fólie s velmi dobrými estetickými vlastnostmi, imitující přirozené vyhloubení dřeva, která se vyznačuje vysokou odolností proti otěru a vlhkosti.

**Zasklívání:** Rámečky z MDF, standardní sklo – sklo pískované.

**Příslušenství v ceně:** Dveře jsou opatřeny standardně mezipokojovým zámekem, tři závěsy.

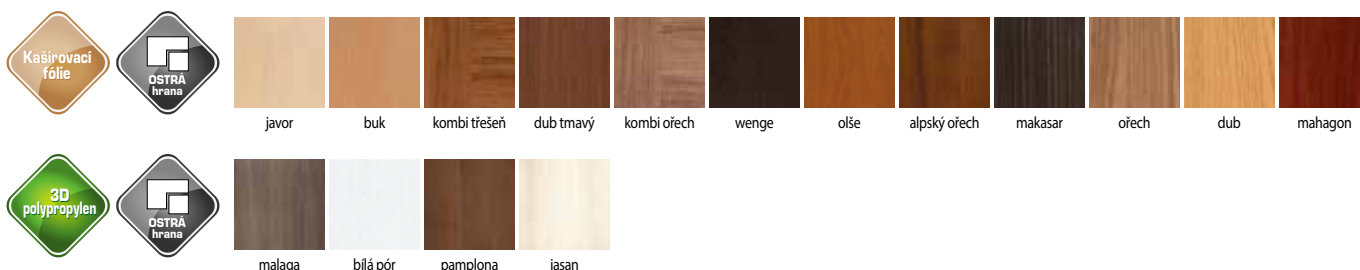
Atypická výška a šířka je možná u vybraných modelů na základě konzultace s obchodním oddělením Masonite CZ.

**Konstrukce dveří:** MDF rám opláštěný HDF deskou + voština.

**Tloušťka dveří:** 39 mm

**Rozteč zámku:** 72 mm

Křídlo je možná dodávat jak v jednokřídle, tak v dvoukřídle variantě i jako variantu pro posuvné dveře.





# AXIS | Axis plný | STRIPE | Stripe plný



## Povrchová úprava dveří:

**CPL laminát** 0,2 mm, barevné varianty dle vzorníku EGGER.

**Kaširovací fólie**, při jejíž výrobě se používají ekologické organické barvy a dekorační papíry, které jsou po potisku podrobny lakování.

**3D polypropylen** je fólie s velmi dobrými estetickými vlastnostmi, imitující přirozené vyhloubení dřeva, která se vyznačuje vysokou odolností proti otěru a vlhkosti.

**Zasklívání:** Rámečky z MDF, standardní sklo – sklo pískované.

**Příslušenství v ceně:** Dveře jsou opatřeny standardně mezipokojevým zámekem, tři závěsy.

Atypická výška a šířka je možná u vybraných modelů na základě konzultace s obchodním oddělením Masonite CZ.

**Konstrukce dveří:** MDF rám opláštěný HDF deskou + výplň dle výběru.

**Tloušťka dveří:** 39 mm

**Rozteč zámku:** 72 mm

Křídlo je možná dodávat jak v jednokřídle, tak v dvoukřídle variantě i jako variantu pro posuvné dveře.



bardolino antracit oře kubánský dub jilm bílý authentic avola natural nebrasca



bílá javor buk dub wenge oře šedá vanilka hruška kamenná šedá



javor buk kombi třešeň dub tmavý kombi oře wenge oře alpský oře makasar oře dub mahagon



malaga bílá pór pamplona jasan

# PANORAMA | SUPERIOR



## Povrchová úprava dveří:

**CPL laminát** 0,2 mm, barevné varianty dle vzorníku EGGER.

**Kaširovací fólie**, při jejíž výrobě se používají ekologické organické barvy a dekorační papíry, které jsou po potisku podrobeny lakování.

**3D polypropylen** je fólie s velmi dobrými estetickými vlastnostmi, imitující přirozené vyhloubení dřeva, která se vyznačuje vysokou odolností proti otěru a vlhkosti.

**Zasklívání:** Rámečky z MDF, standardní sklo – sklo pískované.

**Příslušenství v ceně:** Dveře jsou opatřeny standardně mezipokojevým zámekem, tři závěsy.

Atypická výška a šířka je možná u vybraných modelů na základě konzultace s obchodním oddělením Masonite CZ.

**Konstrukce dveří:** MDF rám opláštěný HDF deskou + výplň dle výběru.

**Tloušťka dveří:** 39 mm

**Rozeč zámku:** 72 mm

Křídlo je možná dodávat jak v jednokřídle, tak v dvoukřídle variantě i jako variantu pro posuvné dveře.





# QUATRO | Quatro sklo



**Konstrukce:** Vlys z desky MDF pokrytý oboustranně deskami HDF. Stabilizační výplň je standardně voština, možno dodávat i s DTD.

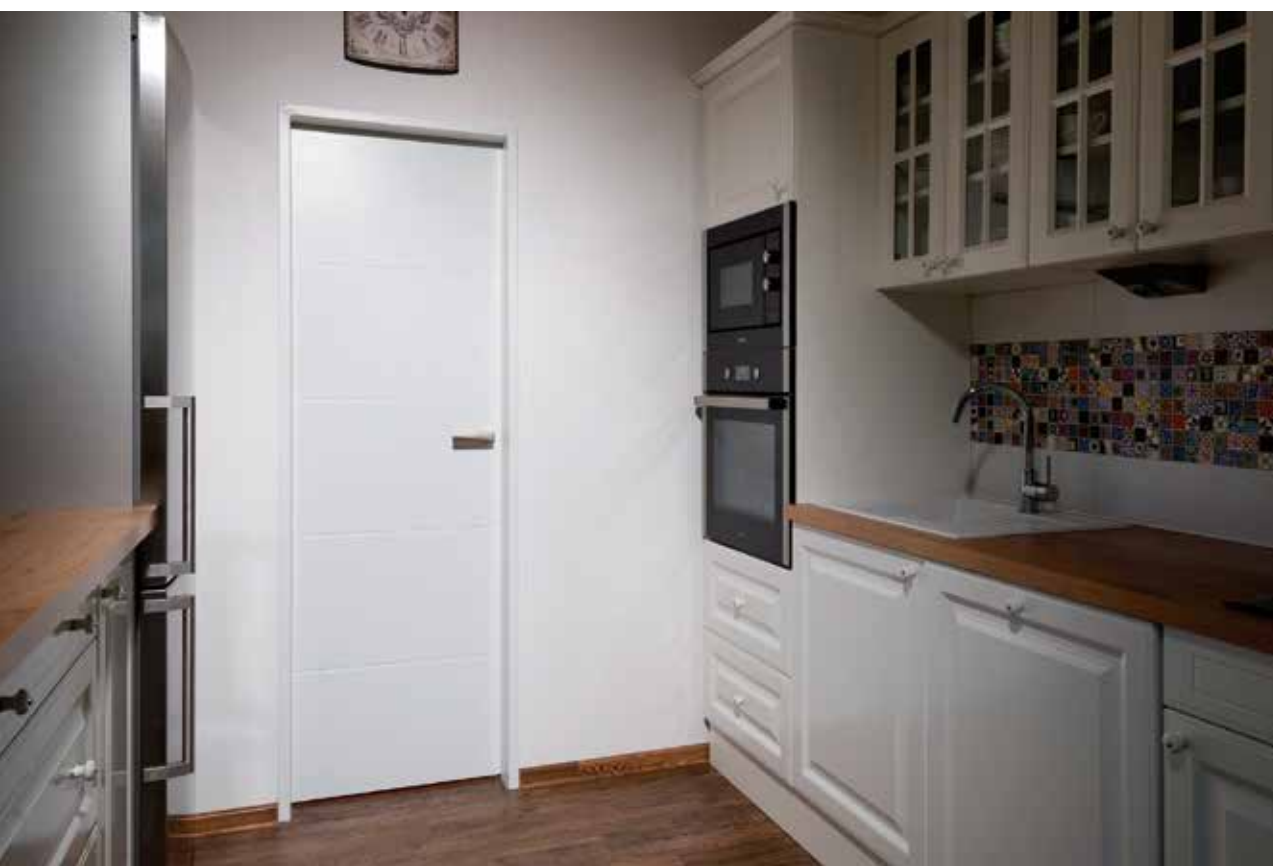
**Konečná úprava:** Lisované desky HDF výroby MASONITE, stříkané dvakrát akrylátovou barvou, s hladkým povrchem. S možností doobjednání lakování PUR za příplatek.

**Zasklívání:** Rámečky z MDF, standardní sklo – sklo pískované.

**Kování:** Tři stříbrné čepové závěsy, šroubovací. Zámek na klíč, patentní vložku nebo koupelnový.

**Dostupné velikosti:** 60 – 70 – 80 – 90

**Rozteč zámku:** 72 mm





# OREGON | Oregon sklo |



**Konstrukce:** Vlys z desky MDF pokrytý oboustranně deskami HDF. Stabilizační výplň je standardně voština, možno dodávat i s DTD.

**Konečná úprava:** Lisované desky HDF výroby MASONITE, stříkané dvakrát akrylátovou barvou, s hladkým povrchem. S možností doobjednání lakování PUR za příplatek.

**Zasklívání:** Rámečky z MDF, standardní sklo – sklo pískované.

**Kování:** Tři stříbrné čepové závěsy, šroubovací. Zámek na klíč, patentní vložku nebo koupelnový.

**Dostupné velikosti:** 60 – 70 – 80

**Rozteč zámku:** 72 mm





# DAKOTA | Dakota sklo



**Konstrukce:** Vlys z desky MDF pokrytý oboustranně deskami HDF. Stabilizační výplň je standardně voština, možno dodávat i s DTD.

**Konečná úprava:** Lisované desky HDF výroby MASONITE, stříkané dvakrát akrylátovou barvou, s hladkým povrchem. S možností doobjednání lakování PUR za příplatek.

**Zasklívání:** Rámečky z MDF, standardní sklo – sklo pískované.

**Kování:** Tři stříbrné čepové závěsy, šroubovací. Zámek na klíč, patentní vložku nebo koupelnový.

**Dostupné velikosti:** 60 – 70 – 80

**Rozteč zámku:** 72 mm





# MONTANA | Montana sklo



**Konstrukce:** Vlys z desky MDF pokrytý oboustranně deskami HDF. Stabilizační výplň je standardně voština, možno dodávat i s DTD.

**Konečná úprava:** Lisované desky HDF výroby MASONITE, stříkané dvakrát akrylátovou barvou, s hladkým povrchem. S možností doobjednání lakování PUR za příplatek.

**Zasklívání:** Rámečky z MDF, standardní sklo – sklo pískované.

**Kování:** Tři stříbrné čepové závěsy, šroubovací. Zámek na klíč, patentní vložku nebo koupelnový.

**Dostupné velikosti:** 60 – 70 – 80

**Rozteč zámku:** 72 mm



# ALU | II • III • IV |

## Povrchová úprava dveří:

CPL laminát 0,2 mm, barevné varianty dle vzorníku EGGER. + ALU lišty šíře 8 mm.

**Prosklené varianty:** Vertika - rámeček potažen ALU folií.

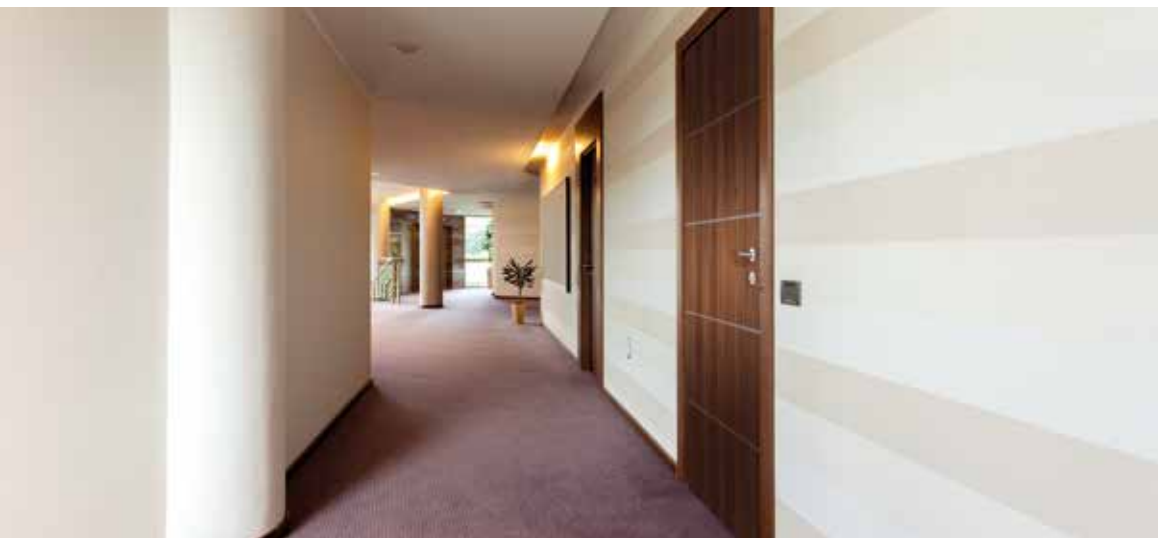
**Příslušenství v ceně:** Dveře jsou opatřeny standardně mezipokojovým zámekem, tři závěsy.

**Konstrukce dveří:** MDF rám opláštěný HDF deskou + výplň DTD.

**Tloušťka dveří:** 39 mm

**Rozteč zámku:** 72 mm

Křídlo je možná dodávat jak v jednokřídle, tak v dvoukřídle variantě i jako variantu pro posuvné dveře.







# AULIDA | ELIDA | TROJA



**Povrchová úprava dveří:** bílá pór – nástřik vodou ředitelnými barvami, barevné dle RAL.

**Zasklívání:** Rámečky z MDF, standardní sklo – kůra čirá 4 mm.

**Příslušenství v ceně:** Dveře jsou opatřeny standardně mezipokojovým zámekem, tři závěsy.

**Konstrukce dveří** – MDF rám opláštěný HDF deskou.

**Tloušťka dveří** 39 mm

**Rozeč zámku:** 72 mm

Křídlo je možná dodávat jak v jednokřídlé, tak v dvoukřídlé variantě i jako variantu pro posuvné dveře.





# SOCRATES | OCTAVIANUS CLAUDIUS



**Povrchová úprava dveří:** bílá pór – nástřik vodou ředitelnými barvami, barevné dle RAL.

**Zasklívání:** Rámečky z MDF, standardní sklo – kůra čirá 4 mm.

**Příslušenství v ceně:** Dveře jsou opatřeny standardně mezipokojovým zámekem, tři závěsy.

**Konstrukce dveří** – MDF rám opláštěný HDF deskou.

**Tloušťka dveří** 39 mm

**Rozteč zámku:** 72 mm

Křídlo je možná dodávat jak v jednokřídle, tak v dvoukřídle variantě i jako variantu pro posuvné dveře.





# ACHILLES | HECTOR | ODYSSEUS



**Povrchová úprava dveří: bílá pór** – nástřik vodou ředitelnými barvami, barevné dle RAL.

**Zasklívání:** Rámečky z MDF, standardní sklo – kůra čirá 4 mm.

**Příslušenství v ceně:** Dveře jsou opatřeny standardně mezipokojovým zámekem, tři závěsy.

**Konstrukce dveří** – MDF rám opláštěný HDF deskou.

**Tloušťka dveří** 39 mm

**Rozteč zámku:** 72 mm

Křídlo je možná dodávat jak v jednokřídlé, tak v dvoukřídlé variantě i jako variantu pro posuvné dveře.





# HPL



**HPL (High Pressure Laminate, vysokotlaký laminát)** je materiál vyrobený na bázi laminátové pryskyřice při vysoké teplotě a tlaku. Snadno omyvatelný a odolný proti oděru.

Společně s dlouhou životností jsou tyto vlastnosti ideální pro použití v interiérech se zvýšeným provozem.

HPL je odolnější variantou materiálu (0,8 mm) než CPL lamino (0,2 mm).

Plášť dveří tvoří dřevovláknitá deska s povrchem HPL v dekorech firmy Pfleiderer, zakázkově je možné objednat i dekory firmy EGGER.

Výplň dveří je standardně dutinková dřevotřísková deska, rám je z masivního dřeva.

Možno dodávat v protipožární variantě, i v dvoukřídlém provedení.

Dveře do extrémně namáhaných prostor se osazují do ocelové zárubně. Obložkové zárubně se nedodávají.

**Rozteč zámku:** 72 mm



bilá

třešeň styl

jasan styl

dub country

běžová metalik

fango

magma





# Protipožární dveře



**Plně hladké dveře** s deklarovanou požární třídou EI1 30-C0 / EW 30-C0. Všechny **profilované dveře** (MASONITE I, II, III a řada QUATRO) s deklarovanou požární třídou E 30-C0 / EW 30-C0.

**Proskené požární dveře** s deklarovanou požární třídou EI 30-C nebo EW 30-C.

**Tloušťka dveří:** 44 mm (proskené 40 ÷ 45 mm)

**Zasklívání:** Rámečky z masivu, čiré požární sklo o tloušťce 7 mm nebo 17 mm.

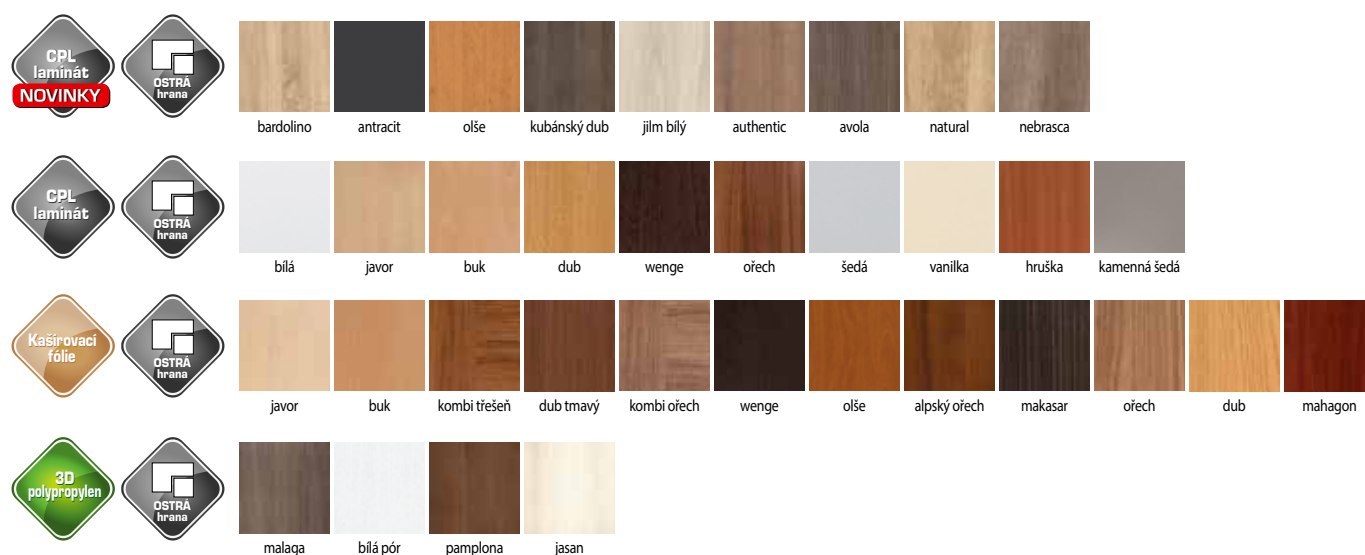
**Vážená neprůzvučnost plných dveří:** 28 dB

**Konstrukce dveří:** Masivní smrkový rám opatřený zpěňující páskou skrytou pod hranovací páskou, opláštěný HDF nebo dřevotřískovou deskou + výplň (plná plošně lisovaná dřevotřísková deska)

**Příslušenství v ceně:** FAB zámek (rozteč 72 mm) a tři závěsy (tvoří nedílnou součást požárních dveří)

**Schválené příslušenství výrobcem dveří:** panoramatické kukátko, dveřní požární zavírač, padací prahová lišta, přídavný zámek nebo řetězový zámek, madlo, jmenovka, okopový plech (ohledně konkrétních typů schváleného příslušenství se informujte u výrobce dveří)

Dveře je možné dodávat i v dvoukřídlé variantě.





# Protihlukové dveře

**Protihlukové dveře** jsou testovány a hodnoceny na tzv. vzduchovou neprůzvučnost dle platných EN ISO norem a výsledkem je zvukový útlum dveřního uzávěru v dB. Normativní požadavek na vstupní dveře do bytu je 32 dB.

**Tloušťka dveří:** 39 mm

**Konstrukce dveří:** Masivní smrkový rám, opláštěný HDF nebo dřevotřískovou deskou + vrstevnatá dveřní výplň z výtlačně lisovaných dřevotřískových desek.

**Vážená neprůzvučnost:** 35 ÷ 38 dB

**Rozteč zámku:** 72 mm

Protihlukové dveře musí být opatřeny masivním prahem s těsněním (není součástí dodávky) nebo padací prahovou lištou. V kombinaci s ocelovou zárubní nebo dřevěnou obložkovou a příslušným zárubňovým těsněním je dveřní uzávěr deklarován jako protihlukový. Protihlukové dveře lze současně vyrobit i v protipožární úpravě s deklarovanou požární třídou EI 30 / EW 30.



bardolino

antracit

olše

kubánský dub

jilm bílý

authentic

avola

natural

nebrasca



bílá

javor

buk

dub

wenge

ořech

šedá

vanilka

hruška

kamenná šedá





# Klima dveře

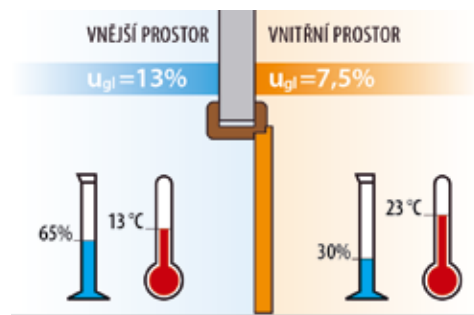
**Dveře Klima** jsou vhodné do prostředí, kde jsou odlišné klimatické podmínky (teplota a relativní vlhkost). Nejčastější uplatnění tyto dveře nachází mezi vytápěnou a nevytápěnou místností (byt/garáž, byt/koupelna).

**Tloušťka dveří:** 42 mm

**Konstrukce dveří:** Masivní smrkový rám, dřevotřísková izolační výplň, překližkové a dřevotřískové výtzuhy zabraňující kroucení dveří, dřevotřískový plášť s hliníkovou fólií zabraňující prostupu vlhkosti a tepla.

**Rozteč zámku:** 72 mm

Výrobce doporučuje Klima dveře montovat do ocelových zárubní.



bardolino antracit olše kubánský dub jilm bílý authentic avola natural nebrasca



bílá javor buk dub wenge ořech šedá vanilka hruška kamenná šedá





# Bezpečnostní dveře

**Bezpečnostní dveře** jsou vyráběny v provedení RC2 nebo RC3. Dveře s odolností proti vloupání třídy RC2 je možné montovat do stávající ocelové zárubně při dodržení určitých podmínek zazdění. Dveře RC3 lze montovat pouze do speciální bezpečnostní ocelové zárubně.

**Tloušťka dveří:** 40 mm

**Požární odolnost bezpečnostních dveří:** Dveře zároveň plní funkci požárního uzávěru s deklarovanou požární třídou EI 30-C0 / EW 30-C0

**Konstrukce dveří:** Masivní smrkový nebo dubový rám opatřený zpěňující páskou viditelnou po obvodě dveří, opláštěný HDF deskou + grenamatová výplň dveří.

**Uzamykací systém:** Zadlabací tříbodový zámek na cylindrickou vložku (rozteč 90 mm) + čepy proti vysazení dveřního křídla.



bardolino    antracit    olše    kubánský dub    jilm bílý    authentic    avola    natural    nebrasca



bílá    javor    buk    dub    wenge    ořech    šedá    vanilka    hruška    kamenná šedá





# ALU posuvný systém

Inovativní posuvný systém, který vyniká svým minimalistickým designem, jednoduchým, ale dokonalým provedením ve všech detailech. ALU posuvný systém je vybaven skrytým integrovaným zpomalovacím a tlumícím systémem při dojezdu v obou směrech. Podle hmotnosti dveří lze volit tlumiče 40 kg a 80 kg. K posuvu lze dodat i ovládací mušle.



bardolino    antracit    olše    kubánský dub    jilm bílý    authentic    avola    natural    nebrasca



bílá    javor    buk    dub    wenge    ořech    šedá    vanilka    hruška    kamenná šedá





# Posuvné dveře po zdi

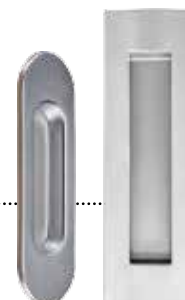
Tento způsob řešení je vhodný do interiéru, kde není dostatek prostoru pro klasické otevíravé dveřní křídlo. Garnýž je dodávána v totožných dekorech jako dveřní křídlo a zárubeň. Celková délka garnýže: 2 x šíře dveří + 17 cm. Možnost jednokřídlé i dvoukřídlé varianty.

**Příslušenství v ceně posuvného kompletu:** kolejnice, garnýž, kartáček

		bardolino	antracit	olše	kubánský dub	jilm bílý	authentic	avola	natural	nebraska			
		bílá	javor	buk	dub	wenge	ořech	šedá	vanilka	hruška	kamenná šedá		
		javor	buk	kombi třešeň	dub tmavý	kombi ořech	wenge	olše	alpský ořech	makasar	ořech	dub	mahagon
		malaga	bílá pór	pamplona	jasan								

Možnosti  
**kování**  
k posuvným dveřím

Mušle  
**STANDARD**  
nerez



Mušle  
**ENTERO**  
SNI



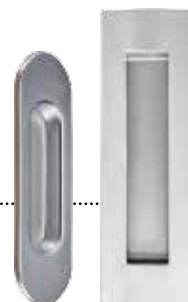
# Posuvné dveře do pouzdra

Toto moderní řešení lze uplatnit v interiérech, kde není dostatek prostoru pro posuv po zdi, či klasické otevíravé dveřní křídlo. Možnost dodání jak do pouzder usazených v sádkartonu, či ve zdi. Minimální šíře dokončené příčky včetně pouzdra pro prosklené varianty je 12,5 cm. Jednokřídlé i dvoukřídlé varianty.

		bardolino	antracit	olše	kubánský dub	jilm bílý	authentic	avola	natural	nebrasca			
		bílá	javor	buk	dub	wenge	ořech	šedá	vanilka	hruška	kamenná šedá		
		javor	buk	kombi třešeň	dub tmavý	kombi ořech	wenge	olše	alpský ořech	makasar	ořech	dub	mahagon
		malaga	bílá pór	pamplona	jasan								

Možnosti  
**kování**  
k posuvným dveřím

Mušle  
**STANDARD**  
nerez



Mušle  
**ENTERO**  
SNI



# Obložkové zárubně

## Povrchová úprava:

Stejná povrchová úprava jako na dveřních křídlech.

Zárubeň je vyrobena z vysoce kvalitní dřevotřískové desky, která je automaticky frézována do požadovaných tvarů a rozměrů a je určena pro zeď od tloušťky 80 mm.

Tato obložková zárubeň je vhodná do klasického zdiva i sádkkartonu.

Standardně vybavena závěsy, těsněním a protiplechem.



		bardolino	antracit	olše	kubánský dub	jilm bílý	authentic	avola	natural	nebrasca			
		bílá	javor	buk	dub	wenge	ořech	šedá	vanilka	hruška	kamenná šedá		
		javor	buk	kombi třešeň	dub tmavý	kombi ořech	wenge	olše	alpský ořech	makasar	ořech	dub	mahagon
		malaga	bílá pór	pamplona	jasan								



## Obklad kovové zárubně

**OKZ 60 mm** - obklad kovové zárubně se záklopovou obložkou šířky 60 mm je určen pro obklad standardních kovových zárubní. Tento typ zárubně se do průchozího otvoru usazuje kolem původní kovové zárubně a umožní tak renovaci zárubně bez hrubých bouracích a stavebních prací. OKZ se vyrábí přímo na míru danému stavebnímu otvoru a je vhodný pro různé rozměry průchozích otvorů a tloušťky stěn. Vyrábí se ve všech površích CPL, kašírovací fólie a 3D polypropylen.

**OKZ 85 mm** - obklad kovové zárubně se záklopovou obložkou šířky 85 mm nachází své uplatnění především v panelových domech, kde byly montovány tzv. kovové zárubně "s nose". Ty totiž na rozdíl od standardních kovových zárubní vyžadují záklopovou obložku šířky 85 mm. OKZ se vyrábí přímo na míru danému stavebnímu otvoru a je vhodný pro různé rozměry průchozích otvorů a tloušťky stěn. Vyrábí se pouze v kašír buk a javor a v CPL buk, dub, hruška, ořech a javor

Doporučujeme, aby zaměření a následnou montáž prováděl kvalifikovaný odborník.



**Tabulka rozměrů pro dřevěné obložkové zárubně:**

Jmenovitý rozměr zárubně		60	70	80	90	110	125	140	145	160
Vnější rozměr	šířka	750	850	950	1050	1250	1400	1550	1600	1750
	výška	2041	2041	2041	2041	2041	2041	2041	2041	2041
Stavební otvor	šířka	700	800	900	1000	1200	1350	1500	1550	1700
	výška	2020	2020	2020	2020	2020	2020	2020	2020	2020
Vnitřní průchozí rozměr	šířka	607	707	807	907	1107	1257	1407	1457	1607
	výška	1970	1970	1970	1970	1970	1970	1970	1970	1970
Rozměr v polodrážce zárubně	šířka	630	730	830	930	1130	1280	1430	1480	1630
	výška	1981	1981	1981	1981	1981	1981	1981	1981	1981
Vnější rozměr dveří	šířka	646	746	846	946	1146	1296	1446	1496	1646
	výška	1983	1983	1983	1983	1983	1983	1983	1983	1983

Pro protipožární zárubně je nutno mít stavení otvor +1 cm na výšku a +1 cm na šířku.

# Kování, skla

TRIGI  
nerez



GARANTI  
SNI



MEGAN  
nerez



MEGAN II  
nerez



BURAK  
SNI



ENTERO  
SNI/nerez



LUSY  
nerez



SENZA  
nerez



PÍSKOVANÉ



KŮRA ČIRÁ



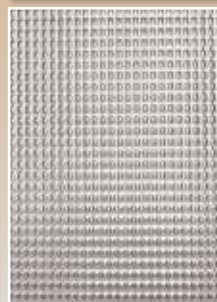
MASTERCARRE



SPOTLYTE



KRIZET



PRŮHLEDNÉ



## Popisy značek konečných úprav výplní dveřních křídel Masonite



Continuously Pressed Laminates, ve volném překladu kontinuálně lisovaný laminát šíře 0,2 mm s vysokou odolností proti deformacím a prasklinám, má několik vrstev papíru napuštěného viditelnou pryskyřicí.



Fólie, při jejíž výrobě se používají ekologické organické barvy a dekorační papíry, které jsou po potisku podrobeny lakování. Vzhledem ke své rozmanitosti je kaširovací fólie jednou z nejoblíbenějších na trhu.



Fólie s velmi dobrými estetickými vlastnostmi, imitující přirozené vyhloubení dřeva, která se vyznačuje vysokou odolností proti otěru a vlhkosti.



Dveřní křídla natřená akrylátovou barvou (všechna natřená křídla). Konečná úprava touto technologií je nejekologičtějším a nejúspornějším řešením povlaku vnějšího povrchu křídel. Vyznačuje se možností obnovy po letech na vlastní pěst, při nízkých finančních nákladech.



High Pressure Laminate, vysokotlaký laminát je materiál vyrobený na bázi laminátové pryskyřice při vysoké teplotě a tlaku. Šíře 0,8 mm. Je odolný proti vodě, snadno omyvatelný a odolný proti oděru. Často využívána ve veřejně prospěšných objektech, jako jsou hotely, školy, kanceláře apod.

## Popisy konečných úprav hran dveřních křídel Masonite



Hrana s ostrým profilem polodrážky je standardní konečnou úpravou všech hran dveřního křídla, které je olepováno zvlášť/odděleně.



Hrana se „softovým“ (zaobleným) profilem polodrážky je moderní a čím dál častěji vyhledávané řešení konečné úpravy hran dveřního křídla. Boční hrany dveřních křídel jsou olepovány spolu s výplní stejnou fólií.

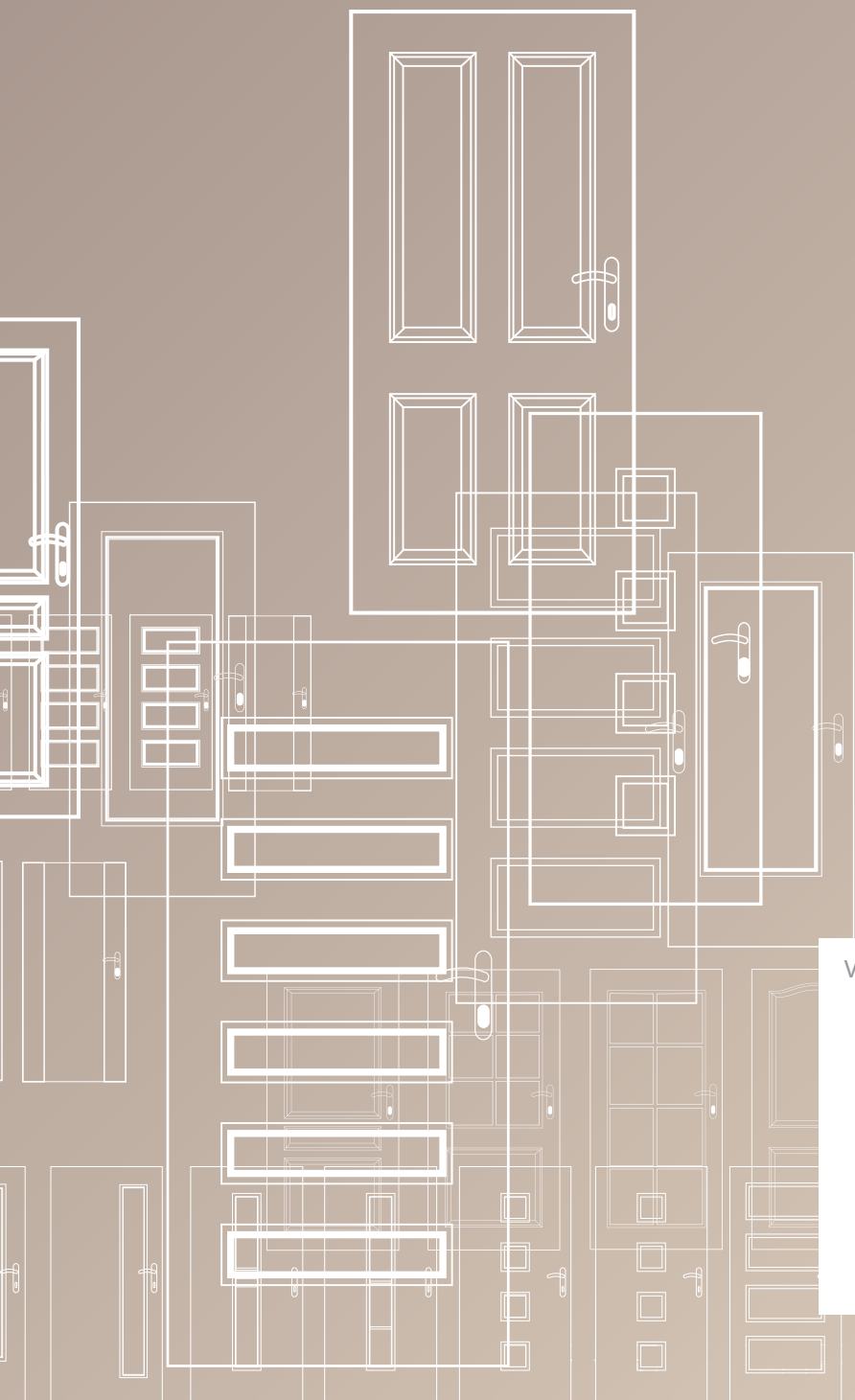
## Popisy výplní dveřních křídel Masonite



Běžně používaná stabilizační výplň mezi konstrukcí křídla a vlysem dveřního křídla.



Děrovaná dřevotřísková deska, stabilizační výplň mezi konstrukcí křídla a vlysem dveřního křídla umožňující dosažení větší stability a větší schopnosti pohlcování zvuku.



**Masonite CZ spol. s r.o.**

Hruškové Dvory 82

CZ – 586 02 Jihlava

tel.: +420 567 121 411

GPS: 49°24'51.465"N,  
15°36'27.816"E

**[czechinfo@masonite.com](mailto:czechinfo@masonite.com)**

**[www.masonitecz.com](http://www.masonitecz.com)**

Váš prodejce: