

Odbor dopravy
/ oddělení dopravy a komunikací

Adresa pracoviště:
Pardubická 67
537 16 Chrudim

Č. j.: CR 063251/2023 ODP/Šu
Spis. Zn.: CR 061683/2023 Šu
Váš dopis ze dne:
Spis. a skart. znak a lhůta: 280.4 S/5
Počet listů: 2
Počet příloh: 2

Vyřizuje: Šupíková Jana
Tel: 469 657 506
E-mail: jana.supikova@chrudim-city.cz

V Chrudimi dne: 1.8.2023

Veřejná vyhláška

Opatření obecné povahy

Městský úřad Chrudim, Odbor dopravy, oddělení dopravy a komunikací jako příslušný správní úřad dle ustanovení § 124 odst. 6 zákona číslo 361/2000 Sb., o provozu na pozemních komunikacích a o změnách některých zákonů, ve znění pozdějších předpisů, na základě žádosti podané společností **PROFISTAV Litomyšl, a.s.** (IČO 27742741), se sídlem Cerekvice nad Loučnou 226, 569 53 Cerekvice nad Loučnou, kterou na základě plné moci ze dne 28.02.2023 zastupuje společnost **DZ Stavební s.r.o.** (IČO 08963215), se sídlem Píšťovy 821, 537 01 Chrudim (dále jen „žadatel“), dne **26.07.2023**, a písemného vyjádření Policie České republiky, Územního odboru Chrudim, Dopravního inspektorátu č.j. **KRPE-63901-2/ČJ-2023-170306** ze dne **26.06.2023** k přechodné úpravě provozu na pozemních komunikacích

s t a n o v í

podle ustanovení § 77 odst. 1 písm. c) zákona číslo 361/2000 Sb., o provozu na pozemních komunikacích a o změnách některých zákonů, ve znění pozdějších předpisů, a dle vyhlášky číslo 294/2015 Sb., kterou se provádějí pravidla provozu na pozemních komunikacích a úprava a řízení provozu na pozemních komunikacích, ve znění pozdějších předpisů, **přechodnou úpravu provozu** – užití přenosných dopravních značek svislých, vodorovných, světelných signálů a dopravních zařízení (dále jen „DZ“) na pozemních komunikacích takto:

1. Rozsah omezení provozu: **úplná uzavírka.**
2. Na pozemní komunikaci: **silnici II/340.**
3. V úseku: **v km cca 24,150 – 24,650 staničení silnice** (mezi obcí Rabštejnská Lhota a č.p.17 místní části Rabštejn obce Rabštejnská Lhota) u místní části **Rabštejn** obce **Rabštejnská Lhota** - viz přílohy č.1 a č.2.
4. V termínu: **od 07.08.2023 do 25.08.2023.**

5. Objízdná trasa (objíždka) pro veškerou dopravu mimo linkových autobusů je vedena po silnicích: Rabštejn – II/340 – Lipina – Petřikovice – Hrbokov – II/341 – Vápenný Podol – Úherčice – I/17 – Bylany – Markovice – Chrudim.
Objízdná trasa je obousměrná a je vyznačena v příloze č.1.

Objízdná trasa (objíždka) pro linkové autobusy je vedena po silnicích: II/340 – Rabštejská Lhota – III/340 16 – Čejkovice – Pohled – III/340 3 – místní komunikace (dále i jen „MK“) – Deblon – III/340 14 – II/340 – Lipina (nebo II/340 – Rabštejn – otočení v křižovatce se silnicí III/340 15 a zpět Lipina a dále dle schválených jízdnicích řádů).
Objízdná trasa je obousměrná a není značena dopravním značením.

6. Organizace omezení provozu a užití DZ:

- a) **uzavřený úsek komunikace (pracovní místo) bude na začátku a na konci (ze všech stran) označen DZ „Zábrana pro označení uzavírky“ (č. Z 2), „Zákaz vjezdu všech vozidel v obou směrech“ (č. B 1) s dodatkovou tabulkou „Text nebo symbol“ (č. E 13) s textem „MIMO VOZIDEL STAVBY“ a výstražnými světly; výkopy v komunikaci budou ohrazeny (zabezpečeny) dle TP 66,**
- b) **po celou dobu provádění prací bude zajištěn bezpečný průchod chodců v dané lokalitě (např. přemostěním výkopů). Zajištěn musí být i vstup do sousedních objektů,**
- c) **po celou dobu provádění stavebních prací bude autobusová zastávka „Rabštejská Lhota, Smrkový Týnec, křiž.“ přesunuta do křižovatky silnic II/340 a III/340 15. Tato zastávka bude obsluhována otočením autobusu v křižovatce silnic II/340 a III/340 15, a označena přenosným označníkem (viz příloha č.2),**
- d) **prostor určený pro otáčení autobusů v prostoru křižovatky silnic II/340 a III/340 15 u místní části Rabštejn nesmí být využíván zhotovitelem stavby pro skládku materiálu ani pro parkování vozidel a techniky,**
- e) **pro zajištění bezpečného otáčení autobusů bude v místě určeném pro otáčení autobusů umístěno DZ dle přílohy č.2 (a odsunuto dočasně umístěné dopravní zařízení – mobilní zábrany),**
- f) **dále bude umístěno a použito DZ uvedené v přílohách č.1 – č.2 [objízdná trasa pro veškerou dopravu bude vyznačena na všech křižovatkách DZ „Směrová tabule pro vyznačení objíždky“ (č. IS 11b)],**
- g) **dopravní značení, materiál pro stavbu a stavební technika budou umístěny vždy tak, aby byly zajištěny rozhledové poměry v přilehlých křižovatkách; stavební materiál nebude skladován na vozovce,**
- h) **stávající (trvale umístěné) DZ bude uvedeno do souladu se stanovenou přechodnou úpravou provozu (zakrytí či přeškrtnutí neplatných DZ páskou s oranžovo-černým pruhem) – důsledně řešit i zneplatnění informativního značení (směrových tabulí),**
- ch) **při zásahu do vozovky s provozem vozidel a do provedení konečné úpravy povrchu bude umístěna DZ „Nerovnost vozovky“ (č. A 7a),**
- i) **v případě potřeby bude provoz na místě samém usměrňován způsobilými, náležitě označenými a poučenými osobami,**
- j) **umístění DZ dle příloh tohoto stanovení, které jsou jeho závaznou a nedílnou součástí, zajistí žadatel na své náklady a ručí za jeho stav a umístění po celou dobu omezení provozu,**
- k) **velikost DZ - základní,**
- l) **světelně technické vlastnosti DZ – reflexní (činná plocha z retroreflexního materiálu),**

- m) pro umístění přenosného DZ nesmí být využívány sloupky stálého dopravního značení (tzv. místní úpravy). Ty mohou být použity pouze pro umístění dopravních značek IS 11b, IS 11c a IS 11d (vyznačení objízdné trasy),
 - n) DZ užívat v souladu s ustanovením § 78 zákona č. 361/2000 Sb., o provozu na pozemních komunikacích a o změnách některých zákonů, ve znění pozdějších předpisů, pouze na dobu nezbytně nutnou,
 - o) pokud není stanoveno jinak, bude DZ provedeno a umístěno dle **TP 66 - Zásady pro přechodné dopravní značení na pozemních komunikacích** (III. vydání), ČSN EN 12899-1 a ČSN EN 1436, ve znění pozdějších změn a doplňků.
7. Odpovědnou osobou žadatele za dodržení tohoto stanovení je pan **Lukáš Tidik**, telefonní spojení **776 601 332**.
8. Městský úřad Chrudim, Odbor dopravy, oddělení dopravy a komunikací si vyhrazuje právo toto stanovení změnit nebo doplnit, bude-li to vyžadovat veřejný zájem.

Odůvodnění:

Žadatel – společnost PROFISTAV Litomyšl, a.s. (IČO 27742741), se sídlem Cerekvice nad Loučnou 226, 569 53 Cerekvice nad Loučnou, kterou na základě plné moci ze dne 28.02.2023 zastupuje společnost DZ Stavební s.r.o. (IČO 08963215), se sídlem Píšťovy 821, 537 01 Chrudim, požádal dne 26.07.2023 Městský úřad Chrudim, Odbor dopravy, oddělení dopravy a komunikací jako příslušný správní úřad o stanovení přechodné úpravy provozu na silnici II/340 u místní části Rabštejn obce Rabštejská Lhota z důvodu výstavby splaškové kanalizace.

K žádosti bylo doloženo písemné vyjádření příslušného orgánu policie – Policie České republiky, Krajského ředitelství policie Pardubického kraje, Územního odboru Chrudim, Dopravního inspektorátu č.j. KRPE-63901-2/ČJ-2023-170306 ze dne 26.07.2023 a Krajského úřadu Pardubického kraje, Odboru dopravy a silničního hospodářství, Oddělení silničního hospodářství a Oddělení dopravní obslužnosti.

Správní orgán žádost posoudil dle platné právní úpravy – zákona č. 361/2000 Sb., o provozu na pozemních komunikacích a o změnách některých zákonů, v platném znění, a dle vyhlášky č. 294/2015 Sb., ve znění pozdějších předpisů.

V souladu s ustanovením § 77 odst. 5 zákona o silničním provozu, nedoručoval zdejší úřad návrh opatření obecné povahy a nevyzýval dotčené osoby k podávání připomínek a námitek.

Po celkovém posouzení žádosti správní úřad neshledal důvody, které by bránily vydání povolení, a proto rozhodl, jak je ve výroku uvedeno.

Poučení:

Proti opatření obecné povahy nelze dle ustanovení § 173 odst. 2 zákona číslo 500/2004 Sb., správní řád, ve znění pozdějších předpisů, podat opravný prostředek.

Opatření obecné povahy nabývá účinnosti pátým dnem po dni vyvěšení.

„otisk úředního razítka“

Jana Šupíková v.r.
oprávněná úřední osoba

Příloha: 2x Situace s dopravním značením a vyznačením uzavírky a objízdných tras

Obdrží:

- dotčené osoby – veřejnou vyhláškou
- PROFISTAV Litomyšl, a.s. (IČO 27742741), Cerekvice nad Loučnou 226, 569 53 Cerekvice nad Loučnou, zastoupená DZ Stavební s.r.o. (IČO 08963215), Pišťovy 821, 537 01 Chrudim
- Policie České republiky, Krajské ředitelství policie Pardubického kraje, Územní odbor Chrudim, Dopravní inspektorát, IDDS: ndihp32
- Krajský úřad Pardubického kraje, Odbor dopravy a silničního hospodářství, oddělení silničního hospodářství, IDDS: z28bwu9
- Krajský úřad Pardubického kraje, Odbor dopravy a silničního hospodářství, oddělení dopravní obslužnosti, IDDS: z28bwu9

Toto opatření obecné povahy musí být vyvěšeno po dobu 15-ti dnů na úřední desce orgánu, který písemnost doručuje a zveřejněno způsobem umožňujícím dálkový přístup.

Toto opatření bude rovněž 15 dnů vyvěšeno na úřední desce Obecního úřadu Rabštejnská Lhota, Obecního úřadu Mladoňovice, Úřadu městyse Bojanov, Obecního úřadu Vápenný Podol, Obecního úřadu Úherčice a Obecního úřadu Bylany, které tímto o vyvěšení žádáme.

Následně prosíme o zaslání návrhu opatření zpět, a to s vyznačením dne vyvěšení a dne sejmutí tohoto návrhu z úřední desky.

Vyvěšeno dne:

Sejmuto dne:

.....
Podpis a razítko orgánu, který potvrzuje vyvěšení oznámení
na úřední desce a jeho následné sejmutí

Dále obdrží k vyvěšení na úřední desce:

Městský úřad Chrudim, Pardubická 67, 537 16 Chrudim

Obecní úřad Rabštejnská Lhota, IDDS: v9nb3h3

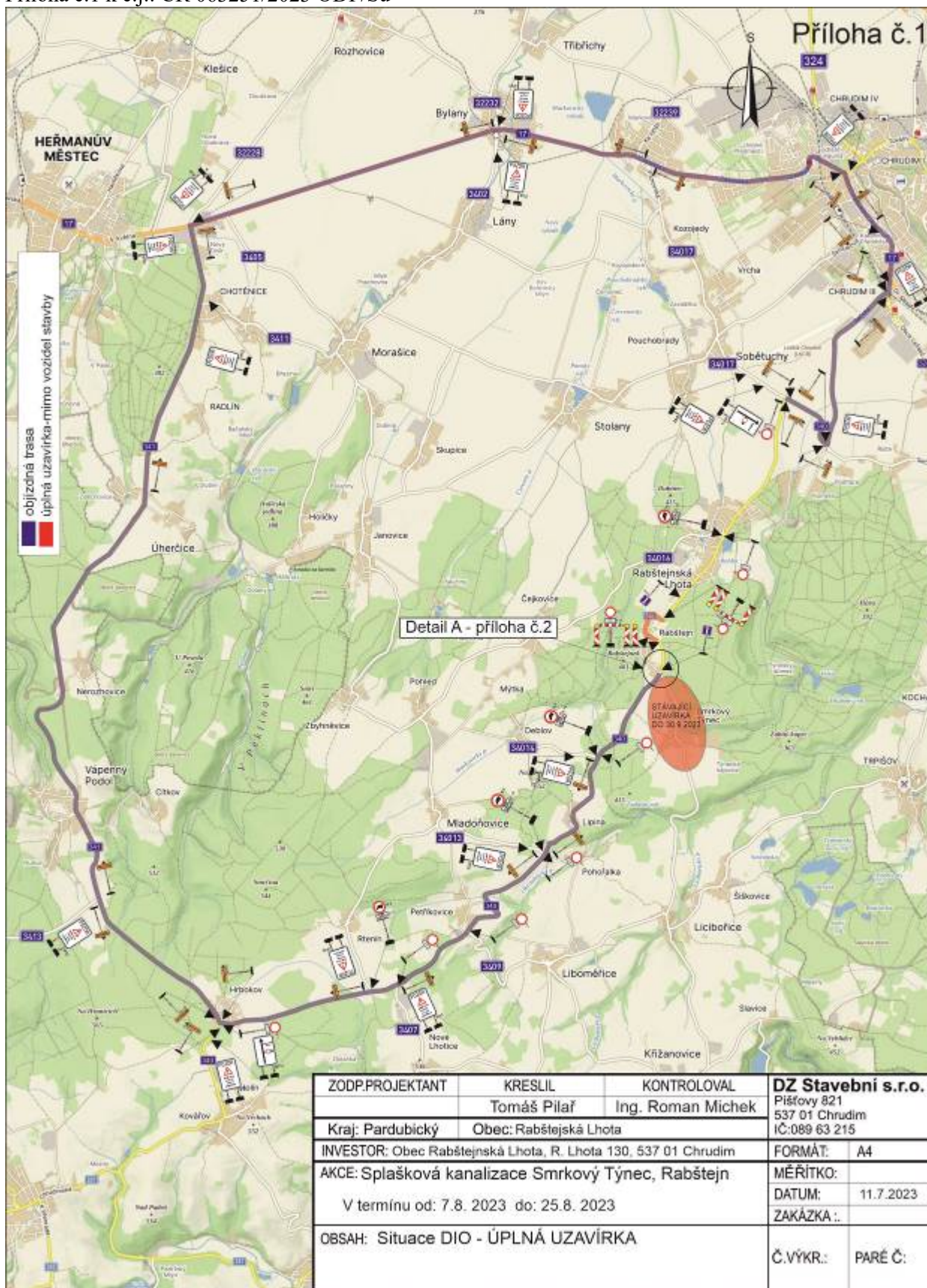
Obecní úřad Mladoňovice, IDDS: i4rb2s3

Úřad městyse Bojanov, IDDS: s4mbq5j

Obecní úřad Vápenný Podol, IDDS: zw8a3dd

Obecní úřad Úherčice, IDDS: q5xa3dh

Obecní úřad Bylany, IDDS: qmsa4he



ZODP.PROJEKTANT	KRESLIL	KONTROLOVAL	DZ Stavební s.r.o.
	Tomáš Pilař	Ing. Roman Michek	Pišťovy 821 537 01 Chrudim IČ:089 63 215
Kraj: Pardubický	Obec: Rabštejská Lhota		FORMÁT: A4
INVESTOR: Obec Rabštejská Lhota, R. Lhota 130, 537 01 Chrudim			MĚŘÍTKO:
AKCE: Spiašková kanalizace Smrkový Týnec, Rabštejn			DATUM: 11.7.2023
V termínu od: 7.8. 2023 do: 25.8. 2023			ZAKÁZKA .:
OBSAH: Situace DIO - ÚPLNÁ UZAVÍRKA			Č.VÝKR.: PARÉ Č.:

